

## UX10 ACCESSORY SPEC BROCHURE



### GETAC TECHNOLOGY CORPORATION

127106, Москва, Алтуфьевское шоссе, д.1/7, Бета-центр, офис.218  
Tel : +7 (495) 755 9045 ext. 2133 Tel : +7 (968) 885 16 68  
globalmarketing@getac.com | www.getac.com/ru/

# СУМКА

## Особенности и преимущества

Эта компактная сумка из прочной нейлоновой ткани с сетчатыми вставками надежно защитит планшет F110. Плечевой ремень с подкладкой легко регулируется по длине. Благодаря функциональным внутренним карманам в сумке поместятся и планшет, и все необходимые принадлежности, что немаловажно для специалистов, работа которых связана с передвижением.

### Информация об изделии

Габариты: 340 x 260 x 65 мм (Д x Ш x В)

Масса: 760 г

Основной материал: нейлон, трикотажная сетка

### Артикул

GMBCX2



# ЗАРЯДНОЕ УСТРОЙСТВО ДЛЯ ДВУХ БАТАРЕЙ

## Особенности И Преимущества

Это зарядное устройство позволяет заряжать одновременно две основные батареи и хранить их вместе, что особенно удобно, когда мало места и количество сетевых розеток ограничено. Зарядное устройство с двумя отсеками совместимо с аккумулятором повышенной емкости.

### Информация Об Изделии

Входные параметры (переменный ток): 100–240 В

Выходные параметры (постоянный ток): 13,05 В, не более 2,4 А

Количество гнезд для зарядки: 2 гнезда

Габариты: 160 x 180 x 72,5 мм (Д x Ш x В)

Масса: 1,2 кг

Поддержка основных батарей и батарей повышенной емкости.

### Артикул

GCECEK (кабель питания с европейской вилкой)

GCECUK (кабель питания с американской вилкой)

GCECKK (кабель питания с английской вилкой)

GCECAK (кабель питания с австралийской вилкой)

GCMCGG (кабель питания с аргентинской вилкой)

GCMC8G (кабель питания с израильской вилкой)

GCMCZG (кабель питания с южноафриканской вилкой)

GCMCIG (кабель питания с индийской вилкой)

GCMCJG (кабель питания с японской вилкой)

GCMCRG (кабель питания с корейской вилкой)



# АККУМУЛЯТОРНАЯ БАТАРЕЯ ПОВЫШЕННОЙ ЕМКОСТИ (9240 МА·Ч, 1 ШТ.)

## Особенности и преимущества

Батарея повышенной емкости работает в два раза дольше по сравнению со стандартной батареей. Она отлично подойдет специалистам, которые часто находятся в пути и которым требуется, чтобы устройство работало без подзарядки целый день. Аккумулятор повышенной емкости совместим с многосекционными зарядными устройствами Getac.

### Информация об изделии

Тип: литийионная  
Напряжение: 10,8 В  
Емкость: 9240 мА·ч  
Количество элементов: 3 последовательных и 3 параллельных (3S3P)  
Габариты: 140 x 136 x 21 мм (Д x Ш x В)  
Увеличение толщины планшета: примерно на 11 мм  
Масса: 515 г

### Артикул

GBM9X5



# ЗАРЯДНОЕ УСТРОЙСТВО ДЛЯ ВОСЬМИ БАТАРЕЙ

## Особенности и преимущества

Это зарядное устройство позволяет заряжать одновременно восемь батарей, что удобно при большом количестве пользователей. Зарядное устройство с несколькими отсеками совместимо с аккумулятором повышенной емкости.

### Информация об изделии

Входные параметры (переменный ток): 100–240 В перем. тока, 4,2 А, 50/60 Гц

Выходные параметры (постоянный ток): 19,5 В, 16,9 А  
с блоком питания переменного тока мощностью 330 Вт

Количество гнезд для зарядки: 8 гнезд

Габариты: 465 x 245 x 95,3–111,3 мм (Д x Ш x В)

Масса: 4,7 кг (без батарей)

Поддержка основных батарей и батарей повышенной емкости.

### Артикул

GCECEK (кабель питания с европейской вилкой)

GCECUK (кабель питания с американской вилкой)

GCECKK (кабель питания с английской вилкой)

GCECAK (кабель питания с австралийской вилкой)

GCECCK (кабель питания с китайской вилкой)

GCECTK (кабель питания с тайваньской вилкой)

GCECIK (кабель питания с индийской вилкой)



# СТАНДАРТНАЯ АККУМУЛЯТОРНАЯ БАТАРЕЯ (4200 МА·Ч, 1 ШТ.)

## Особенности и преимущества

Запасная батарея позволит продолжить работу, если батарея в устройстве села, а розетки поблизости нет.

### Информация об изделии

Тип: литийионная

Напряжение: 11,1 В

Емкость: тип. 4200 мА·ч; мин. 4080 мА·ч

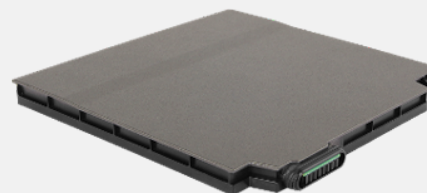
Количество элементов: 3 последовательных и 2 параллельных (3S2P)

Габариты: 140 x 136 x 10,7 мм (Д x Ш x В)

Масса: 305 г

### Артикул

GBM6X4



# БЛОК ПИТАНИЯ ПЕРЕМЕННОГО ТОКА TYPE-C (100 Вт)

## Особенности и преимущества

Блок питания переменного тока Type-C мощностью 100 Вт — это дополнительное решение для зарядки и питания защищенных планшетов и ноутбуков Getac через встроенные порты USB Type-C. Блок питания оснащен симметричным штекером стандарта Type-C, что снижает риск повреждения разъема из-за неправильного подключения.

### Информация об изделии

Вход: 100–240 В

Выход: 20 В, 5А, 100 Вт

Габариты: 140 x 65 x 25 мм (Д x Ш x В)

Масса: 326 г (без шнура питания)

Длина входного кабеля: 183 см

Длина выходного кабеля: 150 см

### Артикул

GAT1E1 (кабель питания с европейской вилкой)

GAT1U1 (кабель питания с американской вилкой)

GAT1K1 (кабель питания с английской вилкой)

GAT1A1 (кабель питания с австралийской вилкой)

GAT1C1 (кабель питания с китайской вилкой)

GAT1T1 (кабель питания с тайваньской вилкой)

GAT1I1 (кабель питания с индийской вилкой)



# АВТОМОБИЛЬНЫЙ АДАПТЕР (120 Вт, 11 – 32 В ПОСТОЯННОГО ТОКА)

## Особенности и преимущества

Автомобильный блок питания мощностью 120 Вт поставляется в двух исполнениях: без разъема (с зачищенными концами проводов) и с разъемом для автомобильного прикуривателя (удобный вариант для работы и подзарядки планшета в пути).

### Информация об изделии

Входное напряжение: 11–32 В пост. тока

Выходное напряжение: 19 В пост. тока

Выходной ток: не более 6,32 А

Габариты блока питания: 131,5 x 65,6 x 30 мм (Д x Ш x В)

Масса: 362 г

Длина входного кабеля: 190 см

Длина выходного кабеля: 100 см

### Артикул

GAD2X4 (исполнение с разъемом для прикуривателя)

GAD2X8 (с зачищенными проводами)





# БЛОК ПИТАНИЯ ПЕРЕМЕННОГО ТОКА (65 Вт) СО ШНУРОМ ПИТАНИЯ

## Особенности и преимущества

Этот блок питания позволяет работать с устройством и подзаряжать его внутреннюю батарею от источника переменного тока. В комплект входит шнур питания с вилкой, соответствующей стандарту сетевой розетки в вашей стране.

### Информация об изделии

Вход: 100–240 В, 50/60 Гц, 1,5 А

Выход: 19 В, 3,42 А, 65 Вт

Габариты: 108,3 x 46,3 x 30 мм (Д x Ш x В)

Масса: 250 г

Длина входного кабеля: 183 см

Длина выходного кабеля: 150 см

### Артикул

GAA6E5 (кабель питания с европейской вилкой)

GAA6U5 (кабель питания с американской вилкой)

GAA6K5 (кабель питания с английской вилкой)

GAA6A5 (кабель питания с австралийской вилкой)

GAA6C5 (кабель питания с китайской вилкой)

GAA6T5 (кабель питания с тайваньской вилкой)

GAA6G5 (кабель питания с аргентинской вилкой)

GAA6I5 (кабель питания с индийской вилкой)

GAA6J5 (кабель питания с японской вилкой)

GAA6R5 (кабель питания с корейской вилкой)



# БЛОК ПИТАНИЯ ПОСТОЯННОГО ТОКА (90 Вт)

## Особенности И Преимущества

Этот блок питания предназначен для работы и подзарядки внутренней батареи планшета F110 от источника переменного тока. В комплект входит шнур питания с вилкой, соответствующей стандарту сетевой розетки в вашей стране.

### Информация Об Изделии

Вход: 100–240 В

Выход: 19 В, 4,74 А, 90 Вт

Габариты : 140,1 x 65,1 x 25,4 мм (Д x Ш x В)

Масса: 275 г

Длина входного кабеля: 183 см

Длина выходного кабеля: 150 см

### SKU ID

GAA9U5 (кабель питания с американской вилкой)  
GAA9E5 (кабель питания с европейской вилкой)  
GAA9K5 (кабель питания с английской вилкой)  
GAA9C5 (кабель питания с китайской вилкой)  
GAA9A5 (кабель питания с австралийской вилкой)  
GAA9U5 (кабель питания с американской вилкой)  
GAA9E5 (кабель питания с европейской вилкой)  
GAA9K5 (кабель питания с английской вилкой)  
GAA9C5 (кабель питания с китайской вилкой)  
GAA9A5 (кабель питания с австралийской вилкой)



# БЛОК ПИТАНИЯ ПЕРЕМЕННОГО ТОКА MIL-STD-461 (90Вт)

## Особенности и преимущества

Этот блок питания переменного тока отвечает требованиям военного стандарта MIL-STD-461G и испытаний на кондуктивное излучение, кондуктивную восприимчивость, излучаемые помехи и эмиссионную восприимчивость и может соответствовать требованиям, связанным с контролем электромагнитных помех.

### Информация об изделии

Вход: 115–230 В, 1,6 А, 50–60 Гц  
Выход: 19 В, 4,74 А, 90 Вт  
Размеры (Д x Ш x В): 170 x 75 x 45 мм  
Вес: 880 г (без шнура питания)  
Длина входного кабеля: 153 см  
Длина выходного кабеля: 180 см

### Артикул

GAAGE5 (кабель питания с европейской вилкой)  
GAAGU5 (кабель питания с американской вилкой)  
GAAGK5 (кабель питания с английской вилкой)  
GAAGC5 (кабель питания с китайской вилкой)  
GAAGA5 (кабель питания с австралийской вилкой)  
GAAGI5 (кабель питания с индийской вилкой)  
GAAGT5 (кабель питания с тайваньской вилкой)



# ОФИСНАЯ ДОК-СТАНЦИЯ С БЛОКОМ ПИТАНИЯ ПЕРЕМЕННОГО ТОКА

## Особенности И Преимущества

Офисная док-станция для планшета Getac имеет несколько портов ввода-вывода для подключения периферийных устройств, без которых работа в офисе немыслима. Благодаря встроенным портам Ethernet, RS232 и USB можно быстро собирать данные полевых исследований и синхронизировать их с центральным офисом, чтобы формировать отчеты и проводить анализ в режиме реального времени. Порты HDMI и VGA позволяют удобно выводить презентации и таблицы на большой экран.

## Информация Об Изделии

Габариты: : 229,1 x 209,9 x 159,7 мм (Д x Ш x В)

Масса: 0,81кг

Порты ввода-вывода: разъем питания пост. тока x 1, аудиовыход x 1, вход для микрофона x 1, USB 2.0 x 2, USB 3.0 x 2, сетевой порт x 1, HDMI x 1, VGA x 1, последовательный порт x 1, отверстие под кенсингтонский замок x 1

## Артикул

GDODEA (кабель питания с европейской вилкой)

GDODUA (кабель питания с американской вилкой)

GDODKA (кабель питания с английской вилкой)

GDODAA (кабель питания с австралийской вилкой)

GDODCA (кабель питания с китайской вилкой)

GDODTA (кабель питания с тайваньской вилкой)

GDODGA (кабель питания с аргентинской вилкой)

GDODIA (кабель питания с индийской вилкой)

GDODJA (кабель питания с японской вилкой)

GDODRA (кабель питания с корейской вилкой)

GDOD2A (кабель питания с европейской & английской вилкой)



# СТИЛУС С ТВЕРДЫМ НАКОНЕЧНИКОМ ДЛЯ ЕМКОСТНОГО ДИСПЛЕЯ И ШНУРОК

## Особенности И Преимущества

Легкий эргономичный стилус для емкостного дисплея позволяет удобным образом работать с сенсорным экраном, не оставляя отпечатков пальцев и царапин. В комплект входит съемный шнурок для крепления стилуса к планшету, предотвращающий его утерю.

### Информация Об Изделии

Размеры стилуса: длина 108,7 мм, диаметр 9 мм  
Размер наконечника: длина 3,0 мм, диаметр 2,8 мм  
Длина шнурка: 30,4 см

### SKU ID

GMPSXN \* MOQ : 5pcs



# ЦИФРОВАЯ РУЧКА

## Особенности и преимущества

Цифровая ручка позволяет легче и точнее вводить данные, а также ставить подпись. Кнопка быстрого доступа на ручке действует подобно правой кнопке мыши.

### Информация об изделии

Размеры стилуса: длина 109 мм, диаметр 9 мм

Размер наконечника: длина 2,0 мм, диаметр 1,65 мм

Длина шнура: 29,2 см

### Артикул

GMPDX6



# ДОК-СТАНЦИЯ GETAC DS100 USB-C

## Особенности и Преимущества

Док-Станция Getac DS100 с портом USB-C, обладающая тонким и компактным дизайном, беспрепятственно объединяет кабели на рабочем месте. Это позволяет пользователям быстро создавать персонализированное рабочее пространство и организовывать свою ежедневную рабочую среду. Совместима с различными моделями ноутбуков и планшетов Getac, обеспечивает расширенные возможности подключения периферийных устройств благодаря дополнительным портам ввода/вывода. Поддерживая передачу MAC-адреса, функцию Wake-on-LAN (WoL) и загрузку через сеть PXE, DS100 помогает администраторам ИТ поддерживать безопасную, эффективную и хорошо управляемую сетевую инфраструктуру. (Производительность док-станции, включая скорость передачи данных и возможности отображения, может быть ограничена чипсетом и операционной системой при использовании с системами Getac Android. Подробности см. в руководстве пользователя).

## Информация Об Изделии

Габариты: 207 x 90 x 31 мм (Д x Ш x В)

Масса: 335 г

Длина сетевого кабеля: 1,8 м

Длина кабеля данных: 1 м

Порты ввода/вывода: Разъем DC in Jack x 1, комбинированный аудиовход/выход x 1, USB 2.0 x 2, USB 3.2 Gen 1 Type-A x 3, USB 3.2 Gen 2 Type-C x 2, LAN x 1, HDMI 2.0 x 1, Display port x 2

## Артикул

GDDSE1 (кабель питания с европейской вилкой)

GDDSU1 (кабель питания с американской вилкой)

GDDSK1 (кабель питания с английской вилкой)

GDDSA1 (кабель питания с австралийской вилкой)

GDDSC1 (кабель питания с китайской вилкой)

GDDST1 (кабель питания с тайваньской вилкой)

GDDSI1 (кабель питания с индийской вилкой)



# ЗАЩИТНАЯ ПЛЕНКА ДЛЯ ЖК-ЭКРАНА МАТОВАЯ

## Особенности И Преимущества

Эта защитная пленка точно повторяет контуры экрана планшета UX10. Она легко приклеивается и отклеивается, не оставляя липких следов. Пленка не только защищает экран, но и благодаря антибликовому покрытию рассеивает падающий на экран свет, уменьшая количество бликов и облегчая считывание информации при обычном свете.

### Информация Об Изделии

Габариты: 217,7 x 136,5 x 0,24 мм (Д x Ш x В)  
Основной материал: полиэтилен

### Артикул

GMPFXQ





# НАПЛЕЧНЫЙ РЕМЕНЬ 4-ТОЧЕЧНЫЙ

## Особенности и преимущества

Этот наплечный ремень имеет четыре крючка с карабинами, которые легко крепятся к D-образным кольцам по углам планшета. Ремень надевается как рюкзак и позволяет носить планшет на уровне талии, оставляя руки свободными. Благодаря широкой мягкой подкладке и регулируемым лямкам ремень хорошо прилегает к телу и идеально удерживает планшет во время движения.

### Информация об изделии

Габариты: 1380 x 372 мм  
Основной материал: полиэстер

### Артикул

GMS4X5



# НАПЛЕЧНЫЙ РЕМЕНЬ 2-ТОЧЕЧНЫЙ

## Особенности и преимущества

Этот наплечный ремень крепится к двум фиксаторам на задней поверхности планшета. Его можно отрегулировать по длине и носить на плече как вдоль тела, так и по диагонали, перекинув через голову. Прочный ремень позволяет переносить планшет, оставляя руки свободными, и предотвращает его падение. Его также можно крепить к съемной клавиатуре (приобретается отдельно) за два D-образных кольца во встроенной ручке.

### Информация об изделии

Габариты: 38 x 1530 мм  
Основной материал: полиэстер

### Артикул

GMS2X9



# СЪЁМНАЯ КЛАВИАТУРА

## Особенности и преимущества

Эта съёмная клавиатура имеет 82 полноразмерные клавиши с четырехуровневой красной подсветкой и встроенную сенсорную панель. Превращая планшет в подобие ноутбука, она помогает минимизировать количество ошибок даже при интенсивном вводе данных и повышает удобство и эффективность вашей работы. Кроме того, у клавиатуры есть несколько портов ввода-вывода для подключения различных устройств. Двойной фиксирующий механизм обеспечивает надёжное крепление к планшету, предотвращая ее случайное отсоединение. Клавиатура также оснащена выдвижной ручкой. Если ее вытянуть, образуется устойчивое основание, которое позволяет наклонить планшет под нужным углом.

### Информация об изделии

Габариты: 299 x 265 x 22,65 мм (Д x Ш x В)

Масса: 1,1 кг

Конструкция: мембранная, степень защиты IP65

Безопасная высота падения: 1,2 м

Количество клавиш: 82

Порты ввода-вывода: разъем питания (DC-in/Jack) x 1, USB 2.0 x 1, сетевой порт x 1, HDMI x 1, COM-порт (RS-232) x 1, коннектор док-станции (к планшету)

### Артикул

GDKBUN (американская)

GDKBBN (немецкая)

GDKBCH (британская)

GDKBDN (французская)

GDKBEN (итальянская)

GDKBTN (турецкая)

GDKBMH (Испания)

GDKBWH (американская международная)

GDKBFH (французская канадская)



# ЧЕХОЛ-КНИЖКА

## Особенности и преимущества

Этот прочный чехол разработан специально для планшета UX10. Он идеально облегает устройство и защищает его от царапин, грязи и ударов, не мешая при этом пользоваться разъемами и элементами управления. На внутренней поверхности крышки чехла имеются противоскользящие полосы, которые позволяют ставить планшет под разными углами и просматривать информацию, не занимая руки. Для дополнительного удобства чехол снабжен четырьмя D-образными кольцами для крепления двух- или четырехточечного ремня (приобретается отдельно). Благодаря этому планшет легко носить с собой и удобно использовать в различных ситуациях.

### Информация об изделии

Габариты: 223 x 295 x 33,5 мм (Д x Ш x В)

Масса: 498 г

Основной материал: Нейлон

### Артикул

GMBCXA



# ВРАЩАЮЩИЙСЯ КИСТЕВОЙ РЕМЕНЬ С ОТКИДНОЙ ПОДСТАВКОЙ

## Особенности и преимущества

Кистевой ремень для планшета UX10 облегчает работу с устройством и его переноску. Его можно отрегулировать под кисть любого размера, а также вращать на 360 градусов, что позволяет легко выбрать нужный угол обзора при работе на ходу. Ремень можно использовать в качестве откидной подставки, чтобы поставить планшет под наклоном на плоскую поверхность и высвободить руки.

### Информация об изделии

Габариты ремешка: 65 x 155 x 23 мм

Масса: 157,5 г

Основной материал: полиуретан

### Артикул

GMHRXK



# СЪЕМНАЯ КЛАВИАТУРА

## Особенности и преимущества

Эта съемная клавиатура имеет 82 полноразмерные клавиши с четырехуровневой красной подсветкой и встроенную сенсорную панель. Превращая планшет в подобие ноутбука, она сводит к минимуму количество ошибок ввода и повышает удобство и производительность работы, особенно при интенсивном вводе данных. Двойной фиксирующий механизм обеспечивает надежное соединение с планшетом, предотвращая случайное падение клавиатуры. В клавиатуре также имеется выдвигная ручка. Если ее вытянуть, образуется устойчивое основание, позволяющее наклонить планшет под нужным углом.

### Информация об изделии

Габариты: 285 x 265 x 20 мм (Д x Ш x В)

Масса: 900 г

Конструкция: мембранная, степень защиты IP65

Безопасная высота падения: 1,2 м

Количество клавиш: 82 клавиши

### Артикул

GDKBUG (американская)

GDKBBG (немецкая)

GDKBCG (британская)

GDKBDG (французская)

GDKBEG (итальянская)

GDKBGG (китайская традиционная)

GDKBHG (русская)

GDKBMG (испанская)

GDKBTG (турецкая)

GDKBWG (американская международная)

GDKBFG (французская канадская)

