

## UX10-EX ACCESSORY SPEC BROCHURE



### GETAC TECHNOLOGY CORPORATION

127106, Москва, Алтуфьевское шоссе, д.1/7, Бета-центр, офис.218  
Tel : +7 (495) 755 9045 ext. 2133 Tel : +7 (968) 885 16 68  
globalmarketing@getac.com | www.getac.com/ru/

# СТАНДАРТНАЯ АККУМУЛЯТОРНАЯ БАТАРЕЯ (4200 МА·Ч, 1 ШТ.)

## Особенности и преимущества

Запасная батарея позволит продолжить работу, если батарея в устройстве села, а розетки поблизости нет.

### Информация об изделии

Тип: литийионная

Напряжение: 11,1 В

Емкость: тип. 4200 мА·ч; мин. 4080 мА·ч

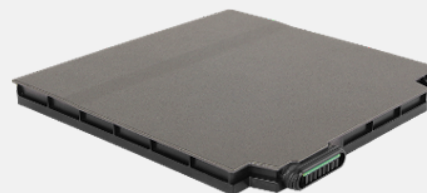
Количество элементов: 3 последовательных и 2 параллельных (3S2P)

Габариты: 140 x 136 x 10,7 мм (Д x Ш x В)

Масса: 305 г

### Артикул

GBM6X4



# ЗАРЯДНОЕ УСТРОЙСТВО ДЛЯ ВОСЬМИ БАТАРЕЙ

## Особенности и преимущества

Это зарядное устройство позволяет заряжать одновременно восемь батарей, что удобно при большом количестве пользователей. Зарядное устройство с несколькими отсеками совместимо с аккумулятором повышенной емкости.

### Информация об изделии

Входные параметры (переменный ток): 100–240 В перем. тока, 4,2 А, 50/60 Гц

Выходные параметры (постоянный ток): 19,5 В, 16,9 А  
с блоком питания переменного тока мощностью 330 Вт

Количество гнезд для зарядки: 8 гнезд

Габариты: 465 x 245 x 95,3–111,3 мм (Д x Ш x В)

Масса: 4,7 кг (без батарей)

Поддержка основных батарей и батарей повышенной емкости.

### Артикул

GCECEK (кабель питания с европейской вилкой)

GCECUK (кабель питания с американской вилкой)

GCECKK (кабель питания с английской вилкой)

GCECAK (кабель питания с австралийской вилкой)

GCECCK (кабель питания с китайской вилкой)

GCECTK (кабель питания с тайваньской вилкой)

GCECIK (кабель питания с индийской вилкой)



# АККУМУЛЯТОРНАЯ БАТАРЕЯ ПОВЫШЕННОЙ ЕМКОСТИ (9240 МА·Ч, 1 ШТ.)

## Особенности и преимущества

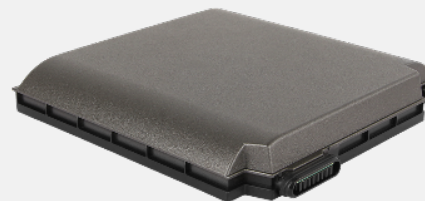
Батарея повышенной емкости работает в два раза дольше по сравнению со стандартной батареей. Она отлично подойдет специалистам, которые часто находятся в пути и которым требуется, чтобы устройство работало без подзарядки целый день. Аккумулятор повышенной емкости совместим с многосекционными зарядными устройствами Getac.

### Информация об изделии

Тип: литийионная  
Напряжение: 10,8 В  
Емкость: 9240 мА·ч  
Количество элементов: 3 последовательных и 3 параллельных (3S3P)  
Габариты: 140 x 136 x 21 мм (Д x Ш x В)  
Увеличение толщины планшета: примерно на 11 мм  
Масса: 515 г

### Артикул

GBM9X5



# ЗАРЯДНОЕ УСТРОЙСТВО ДЛЯ ДВУХ БАТАРЕЙ

## Особенности и преимущества

Это зарядное устройство позволяет заряжать одновременно две основные батареи и хранить их вместе, что особенно удобно, когда мало места и количество сетевых розеток ограничено. Зарядное устройство с двумя отсеками совместимо с аккумулятором повышенной емкости.

### Информация об изделии

Входные параметры (переменный ток): 100–240 В

Выходные параметры (постоянный ток): 13,05 В, не более 2,4 А

Количество гнезд для зарядки: 2 гнезда

Габариты: 160 x 180 x 72,5 мм (Д x Ш x В)

Масса: 1,2 кг

Поддержка основных батарей и батарей повышенной емкости.

### Артикул

GCMCEE (кабель питания с европейской вилкой)

GCMCUE (кабель питания с американской вилкой)

GCMCKE (кабель питания с английской вилкой)

GCMCSE (кабель питания с китайской вилкой)

GCMSTE (кабель питания с тайваньской вилкой)



# БЛОК ПИТАНИЯ ПЕРЕМЕННОГО ТОКА (65 Вт) СО ШНУРОМ ПИТАНИЯ

## Особенности и преимущества

Этот блок питания позволяет работать с устройством и подзаряжать его внутреннюю батарею от источника переменного тока. В комплект входит шнур питания с вилкой, соответствующей стандарту сетевой розетки в вашей стране.

### Информация об изделии

Вход: 100–240 В, 50/60 Гц, 1,5 А

Выход: 19 В, 3,42 А, 65 Вт

Габариты: 108,3 x 46,3 x 30 мм (Д x Ш x В)

Масса: 250 г

Длина входного кабеля: 183 см

Длина выходного кабеля: 150 см

### Артикул

GAA6E5 (кабель питания с европейской вилкой)

GAA6U5 (кабель питания с американской вилкой)

GAA6K5 (кабель питания с английской вилкой)

GAA6A5 (кабель питания с австралийской вилкой)

GAA6C5 (кабель питания с китайской вилкой)

GAA6T5 (кабель питания с тайваньской вилкой)

GAA6G5 (кабель питания с аргентинской вилкой)

GAA6I5 (кабель питания с индийской вилкой)

GAA6J5 (кабель питания с японской вилкой)

GAA6R5 (кабель питания с корейской вилкой)



# БЛОК ПИТАНИЯ ПЕРЕМЕННОГО ТОКА TYPE-C (100 Вт)

## Особенности и преимущества

Блок питания переменного тока Type-C мощностью 100 Вт — это дополнительное решение для зарядки и питания защищенных планшетов и ноутбуков Getac через встроенные порты USB Type-C. Блок питания оснащен симметричным штекером стандарта Type-C, что снижает риск повреждения разъема из-за неправильного подключения.

### Информация об изделии

Вход: 100–240 В

Выход: 20 В, 5А, 100 Вт

Габариты: 140 x 65 x 25 мм (Д x Ш x В)

Масса: 326 г (без шнура питания)

Длина входного кабеля: 183 см

Длина выходного кабеля: 150 см

### Артикул

GAT1E1 (кабель питания с европейской вилкой)

GAT1U1 (кабель питания с американской вилкой)

GAT1K1 (кабель питания с английской вилкой)

GAT1A1 (кабель питания с австралийской вилкой)

GAT1C1 (кабель питания с китайской вилкой)

GAT1T1 (кабель питания с тайваньской вилкой)

GAT1I1 (кабель питания с индийской вилкой)



# ЦИФРОВАЯ РУЧКА

## Особенности и преимущества

Цифровая ручка позволяет легче и точнее вводить данные, а также ставить подпись. Кнопка быстрого доступа на ручке действует подобно правой кнопке мыши.

### Информация об изделии

Размеры стилуса: длина 109 мм, диаметр 9 мм

Размер наконечника: длина 2,0 мм, диаметр 1,65 мм

Длина шнура: 29,2 см

### Артикул

GMPDX6





# ЗАЩИТНАЯ ПЛЕНКА ДЛЯ ЖК-ЭКРАНА Глянцевая

## Особенности и преимущества

Данная антистатическая защитная пленка предназначена для обеспечения безопасной работы UX10-Ex в опасных условиях. Инновационный слой покрытия сводит к минимуму накопление статического электричества на поверхности экрана, защищая экран от царапин и истираний, а также предотвращает потенциальное возгорание, сохраняя при этом отличную чувствительность поверхности.

### Информация об изделии

Габариты: 217,7 x 136,5 x 0,24 мм (Д x Ш x В)  
Основной материал: полиэтилен

### Артикул

GMPXX5



# НАПЛЕЧНЫЙ РЕМЕНЬ 4-ТОЧЕЧНЫЙ

## Особенности и преимущества

Этот наплечный ремень имеет четыре крючка с карабинами, которые легко крепятся к D-образным кольцам по углам планшета. Ремень надевается как рюкзак и позволяет носить планшет на уровне талии, оставляя руки свободными. Благодаря широкой мягкой подкладке и регулируемым лямкам ремень хорошо прилегает к телу и идеально удерживает планшет во время движения.

### Информация об изделии

Габариты: 1380 x 372 мм  
Основной материал: полиэстер

### Артикул

GMS4X5



# НАПЛЕЧНЫЙ РЕМЕНЬ 2-ТОЧЕЧНЫЙ

## Особенности и преимущества

Этот наплечный ремень крепится к двум фиксаторам на задней поверхности планшета. Его можно отрегулировать по длине и носить на плече как вдоль тела, так и по диагонали, перекинув через голову. Прочный ремень позволяет переносить планшет, оставляя руки свободными, и предотвращает его падение. Его также можно крепить к съемной клавиатуре (приобретается отдельно) за два D-образных кольца во встроенной ручке.

### Информация об изделии

Габариты: 38 x 1530 мм  
Основной материал: полиэстер

### Артикул

GMS2X9

