

UX10-EX ACCESSORY SPEC BROCHURE



GETAC TECHNOLOGY CORPORATION

16, avenue du Québec Bâtiment Magnolia 91140 Villebon sur Yvette
Tel: +33 160 12 80 60 Sales-Getac-France@getac.com | www.getac.com/fr/

BATTERIE STANDARD 4200 MAH (1 UNITÉ)

Caractéristiques et avantages

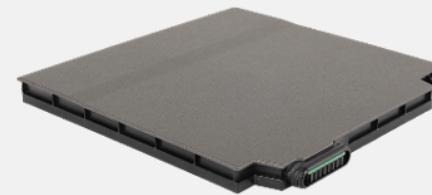
Grâce à ce bloc de batterie supplémentaire, vous êtes assuré de toujours disposer d'une batterie de rechange chargée si l'autonomie de votre appareil venait à manquer sur le terrain.

Informations sur le produit

Type de batterie : Li-ion
Tension : 11,1 V
Capacité : 4 200 mAh typique ; 4080 mAh min.
Nombre de cellules : 3S2P
Dimensions : 140 x 136 x 10,7 mm (L x l x H)
Poids : 305 g

Référence

GBM6X4



CHARGEUR DE BATTERIE À BAIES MULTIPLES - 8 BAIES

Caractéristiques et avantages

Le chargeur de batteries multiples à 8 baies est conçu pour recharger plusieurs blocs de batterie simultanément et ainsi offrir aux utilisateurs une solution de recharge efficace. Le chargeur multi-baies prend en charge la batterie haute capacité.

Informations sur le produit

Entrée CA : 100~240 VCA, 4,2 A, 50~60 Hz

Sortie CC : 19,5 V, 16,9 A

* avec adaptateur CA 330 W

Nombre de baies de recharge : 8 baies

Dimensions : 465 x 245 x 95,3~111,3 mm (L x l x H)

Poids : 4,7 kg, sans blocs de batterie

Prise en charge des batteries principales et des batteries haute capacité

Référence

GCECEK (EU Cordon d'alimentation)

GCECUK (US Cordon d'alimentation)

GCECKK (UK Cordon d'alimentation)

GCECAK (AU Cordon d'alimentation)

GCECCK (CHN Cordon d'alimentation)

GCECTK (TW Cordon d'alimentation)

GCECIK (IN Cordon d'alimentation)



BATTERIE HAUTE CAPACITÉ 9240 MAH (1 UNITÉ)

Caractéristiques et avantages

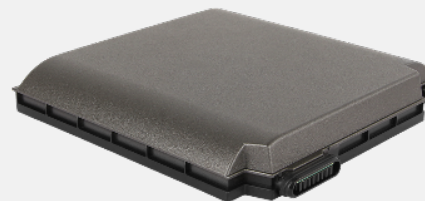
Ce bloc de batterie haute capacité permet de multiplier par deux le temps de fonctionnement de votre système par rapport au bloc de batterie standard. Les professionnels mobiles disposent ainsi d'une réponse à leurs besoins d'autonomie de batterie supplémentaire pour pouvoir effectuer leurs tâches informatiques quotidiennes. La batterie haute capacité est compatible avec les chargeurs multi-baies Getac.

Informations sur le produit

Type de batterie : Li-ion
Tension : 10,8 V
Capacité : 9 240 mAh
Nombre de cellules : 3S3P
Dimensions : L 140 x 136 x 21 mm (L x l x H)
Surépaisseur de l'appareil : 11 mm (H) de plus environ
Poids : 515 g

Référence

GBM9X5



ADAPTATEUR SECTEUR TYPE-C 100W

Caractéristiques et avantages

L'adaptateur secteur Type-C 100W constitue une solution de charge supplémentaire pour charger les tablettes et ordinateurs portables durcis Getac dotés de ports USB type-C. L'adaptateur Type-C est doté d'un connecteur réversible qui réduit les dommages au connecteur dus à une mauvaise utilisation.

Informations sur le produit

Entrée : 100 à 240 V

Sortie : 20 V, 5 A, 100 W

Dimensions : 140 x 65 x 25 mm (L x l x H)

Poids : 326 g (sans cordon d'alimentation)

Longueur du câble d'entrée : 1 830 mm

Longueur du câble de sortie : 1 500 mm

Référence

GAT1E1 (EU Cordon d'alimentation)

GAT1U1 (US Cordon d'alimentation)

GAT1K1 (UK Cordon d'alimentation)

GAT1A1 (AU Cordon d'alimentation)

GAT1C1 (CHN Cordon d'alimentation)

GAT1T1 (TW Cordon d'alimentation)

GAT1I1 (IN Cordon d'alimentation)



STYLO NUMÉRIQUE AVEC ATTACHE

Caractéristiques et avantages

Le stylo numérique vous permet de saisir plus précisément et facilement des données ou votre signature. Un bouton de raccourci sur le stylet permet d'activer le clic droit de la souris.

Informations sur le produit

Dimensions du stylet : 109 mm ; Ø9 mm

Taille de la pointe : 2 mm ; Ø1,65 mm

Longueur de l'attache : 292 mm

Référence

GMPDX6



FILM DE PROTECTION ANTISTATIQUE- FINITION BRILLANT

Caractéristiques et avantages

Ce film de protection antistatique est conçu pour garantir le bon fonctionnement de la tablette UX10-Ex dans les environnements dangereux. La couche de revêtement innovante minimise l'accumulation de charges d'électricité statique sur la surface de l'écran tout en protégeant l'écran des rayures et des abrasions. Elle évite également le risque de décharge d'électricité statique susceptible d'enflammer des matériaux inflammables ou combustibles dans l'air, tout en maintenant une excellente réactivité de la surface.

Informations sur le produit

Dimensions : 217,70 x 136,50 x 0,24 mm (L x l x H)
Matière principale : PET

Référence

GMPXX5



BAUDRIER À 4 POINTS

Caractéristiques et avantages

Ce harnais de portage à l'épaule est doté de quatre mousquetons qui se fixent aux anneaux des coins de la tablette. Ils peuvent également être retirés facilement. Le baudrier se porte comme un sac à dos, vous permettant ainsi d'utiliser la tablette en mains libres devant vous, pour un accès encore plus facile grâce au réglage des sangles. Grâce à son rembourrage doux et large et à ses sangles réglables, elle vous offre un support optimal et un port confortable lorsque vous vous déplacez.

Informations sur le produit

Dimension : 1380 x 372 mm
Matière principale : polyester

Référence

GMS4X5



BANDOULIÈRE À 2 POINTS

Caractéristiques et avantages

Cette bandoulière se fixe à l'aide de deux supports situés à l'arrière de la tablette et peut être réglée pour s'adapter à la plupart des corpulences, que ce soit en travers du corps ou sur les épaules. De conception robuste et résistante, la sangle vous permet non seulement de transporter votre tablette de manière confortable et sans risque d'accroche, mais également d'éviter une chute accidentelle lorsque vous vous déplacez. La bandoulière peut également être fixée au clavier amovible (vendu séparément) à l'aide des deux anneaux en D sur la poignée.

Informations sur le produit

Dimensions : 38 x 1530 mm
Matière principale : polyester

Référence

GMS2X9



ADAPTATEUR CA 65W AVEC CORDON D'ALIMENTATION

Caractéristiques et avantages

Cet adaptateur est conçu pour alimenter l'appareil et recharger sa batterie interne depuis la source d'alimentation CA. Un cordon d'alimentation spécifique à chaque pays est fourni avec l'adaptateur pour adapter à la prise électrique locale de votre pays.

Informations sur le produit

Entrée : 100 à 240 V, 50~60 Hz, 1,5 A

Sortie : 19 V, 3,42 A, 65 W

Dimensions : 108,3 x 46,3 x 30 mm (L x l x H)

Poids : 250 g

Longueur du câble d'entrée : 1 830 mm

Longueur du câble de sortie : 1 500 mm

Référence

GAA6E5 (EU Cordon d'alimentation)

GAA6U5 (US Cordon d'alimentation)

GAA6K5 (UK Cordon d'alimentation)

GAA6A5 (AU Cordon d'alimentation)

GAA6C5 (CHN Cordon d'alimentation)

GAA6T5 (TW Cordon d'alimentation)

GAA6G5 (ARG Cordon d'alimentation)

GAA6I5 (IN Cordon d'alimentation)

GAA6J5 (JP Cordon d'alimentation)

GAA6R5 (KR Cordon d'alimentation)



CHARGEUR DE BATTERIE EXTERNE À DEUX BAIES

Caractéristiques et avantages

Ce chargeur de batterie principale à deux baies externe est conçu pour recharger jusqu'à 2 batteries simultanément. Lorsque l'espace ou le nombre de prises électriques est limité, il vous permet de recharger et de ranger les 2 batteries principales. Le chargeur à double baies prend en charge la batterie haute capacité.

Informations sur le produit

Entrée CA : 100~240 V
Sortie CC : 13,05 V, 2,4 A max.
Nombre de baies de recharge : 2 baies
Dimension : 160 x 180 x 72,5 mm (L x l x H)
Poids : 1,2 kg
Prise en charge des batteries principales et des batteries haute capacité

Référence

GCMCEE (EU Cordon d'alimentation)
GCMCUE (US Cordon d'alimentation)
GCMCKE (UK Cordon d'alimentation)
GCMCCE (CHN Cordon d'alimentation)
GCMCTE (TW Cordon d'alimentation)

