

## F110 ACCESSORY SPEC BROCHURE



### GETAC TECHNOLOGY CORPORATION

16, avenue du Québec Bâtiment Magnolia 91140 Villebon sur Yvette  
Tel: +33 160 12 80 60 Sales-Getac-France@getac.com | www.getac.com/fr/

# Sacoche de Transport

## Caractéristiques et avantages

Cette sacoche de transport compacte, en nylon/maille micro aéré durable et équipée d'une bandoulière matelassée réglable, permet non seulement de protéger efficacement votre tablette F110, mais vous apporte également un confort optimal. Les poches intérieures pratiques permettent de transporter la tablette et tous les accessoires nécessaires, pour encore plus de commodité et de productivité des professionnels mobiles, où qu'ils soient.

### Informations sur le produit

Dimensions : 340 x 260 x 65 mm (L x l x H)

Poids : 760 g

Matière principale : Nylon, maille aérée

### Référence

GMBCX2



# BATTERIE, 3 CELLULES 2 680 MAH

## Caractéristiques et avantages

Un indicateur de niveau de batterie est présent sur la partie extérieure du bloc. La valeur des LED vertes correspondantes indique le pourcentage de charge de la batterie. Appuyez sur le bouton-poussoir pour voir le nombre de LED qui s'allument. Chaque LED représente une charge de 20 %.

### Informations sur le produit

Type de batterie : Lithium-ion

Tension : 11,4 V

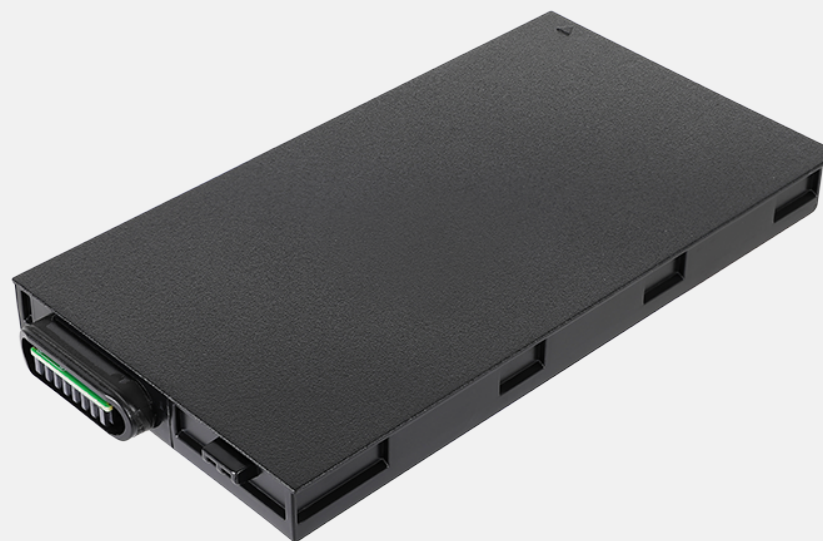
Capacité : 2 680 mAh typique ; min. 2 640 mAh

Dimensions : 141x 73,4 x 11,7 mm (L x l x H)

Poids : 160 g

### Référence

GBM3X7



# CHARGEUR DE BATTERIE PRINCIPALE À DEUX BAIES EXTERNE

## Caractéristiques et avantages

Ce chargeur de batterie principale à deux baies externe est conçu pour recharger jusqu'à 2 batteries simultanément. Lorsque l'espace ou le nombre de prises électriques est limité, il vous permet de recharger et de ranger les 2 batteries principales.

### Informations sur le produit

Entrée CA : 100~240 V  
Sortie CC : 13,05 V, 2,4 A max.  
Nombre de baies de recharge : 2 baies  
Dimensions : 160 x 180 x 72,5 mm (L x l x H)  
Poids : 1,2 kg  
Prise en charge des batteries principales et des batteries haute capacité

### Référence

GCMCEL (EU Cordon d'alimentation)  
GCMCUL (US Cordon d'alimentation)  
GCMCKL (UK Cordon d'alimentation)  
GCMCAL (AU Cordon d'alimentation)  
GCMCCL (CHN Cordon d'alimentation)  
GCMCTL (TW Cordon d'alimentation)



# BATTERIE HAUTE CAPACITÉ

## Caractéristiques et avantages

Ce bloc de batterie haute capacité permet de multiplier par deux le temps de fonctionnement de votre appareil par rapport au bloc de batterie standard. Les professionnels mobiles disposent ainsi d'une réponse à leurs besoins d'autonomie supplémentaire pour pouvoir utiliser le produit tout au long de la journée.

### Informations sur le produit

Type de batterie : Lithium-ion

Tension : 11,1 V

Capacité : 4 280 mAh typique ; min. 4 080 mAh

Dimensions : 141x 73,4 x 11,7 mm (L x l x H)

Poids : 280 g

### Référence

GBM6X7



# CHARGEUR DE BATTERIE EXTERNE - 8 BAIES

## Caractéristiques et avantages

Le chargeur de batteries multiples à 8 baies est conçu pour recharger plusieurs blocs de batterie simultanément et ainsi offrir aux utilisateurs une solution de recharge efficace.

### Informations sur le produit

Entrée CA : 100~240 VCA, 4,2 A, 50~60 Hz

Sortie CC : 19,5 V, 16,9 A

\* avec adaptateur CA 330 W

Nombre de baies de recharge : 8 baies

Dimensions : 465 x 245 x 95,3~111,3 mm (L x l x H)

Poids : 4,7 kg, sans blocs de batterie

Prise en charge des batteries principales et des batteries haute capacité

### Référence

GCECEN (EU Cordon d'alimentation)

GCECUN (US Cordon d'alimentation)

GCECKN (UK Cordon d'alimentation)

GCECAN (AU Cordon d'alimentation)

GCECCN (CHN Cordon d'alimentation)

GCECTN (TW Cordon d'alimentation)



# ADAPTATEUR SECTEUR TYPE-C 100W

## Caractéristiques et avantages

L'adaptateur secteur Type-C 100W constitue une solution de charge supplémentaire pour charger les tablettes et ordinateurs portables durcis Getac dotés de ports USB type-C. L'adaptateur Type-C est doté d'un connecteur réversible qui réduit les dommages au connecteur dus à une mauvaise utilisation.

### Informations sur le produit

Entrée : 100 à 240 V  
Sortie : 20 V, 5 A, 100 W  
Dimensions : 140 x 65 x 25 mm (L x l x H)  
Poids : 326 g (sans cordon d'alimentation)  
Longueur du câble d'entrée : 1 830 mm  
Longueur du câble de sortie : 1 500 mm

### Référence

GAT1E1 (EU Cordon d'alimentation)  
GAT1U1 (US Cordon d'alimentation)  
GAT1K1 (UK Cordon d'alimentation)  
GAT1A1 (AU Cordon d'alimentation)  
GAT1C1 (CHN Cordon d'alimentation)  
GAT1T1 (TW Cordon d'alimentation)  
GAT1I1 (IN Cordon d'alimentation)



# ADAPTATEUR POUR VÉHICULE 120W

## Caractéristiques et avantages

L'adaptateur pour véhicule 120 W est proposé avec deux types de connexions : filaire avec les extrémités dénudées ou prise allume-cigare qui se raccorde facilement à la prise allume-cigare du véhicule. Vous pouvez ainsi recharger et alimenter facilement votre tablette en déplacement.

### Informations sur le produit

Tension d'entrée : 11 VCC ~ 32 VCC

Tension de sortie : 19 VCC

Courant de sortie : 6,32 A max.

Dimensions du boîtier : 131,5 x 65,6 x 30 mm (L x l x H)

Poids : 362 g

Longueur du câble d'entrée : 1 900 mm

Longueur du câble de sortie : 1 000 mm

### Référence

GAD2X4 (version prise allume-cigare)

GAD2X8 (version fils dénudés)





# ADAPTATEUR CC 90 W

## Caractéristiques et avantages

Cet adaptateur est conçu pour alimenter l'appareil et recharger sa batterie interne depuis une prise électrique. Un cordon d'alimentation spécifique à chaque pays est fourni avec l'adaptateur pour l'adapter à la prise électrique locale.

### Informations sur le produit

Entrée : 100 à 240 V, 50~60 Hz, 1,5 A

Sortie : 19 V, 3,42 A, 65 W

Dimensions : 140,1 x 65,1 x 25,4 mm (L x l x H)

Poids : 275 g

Longueur du câble d'entrée : 1830 mm

Longueur du câble de sortie : 1500 mm

### Référence

GAA9U6 (US Cordon d'alimentation)

GAA9E6 (EU Cordon d'alimentation)

GAA9K6 (UK Cordon d'alimentation)

GAA9C6 (CHN Cordon d'alimentation)

GAA9A6 (AU Cordon d'alimentation)

GAA9T6 (TW Cordon d'alimentation)

GAA9I6 (IN Cordon d'alimentation)

GAA9G6 (ARG Cordon d'alimentation)

GAA9J6 (JPN Cordon d'alimentation)

GAA9R6 (KR Cordon d'alimentation)



# ADAPTATEUR SECTEUR 90 W MIL-STD-461

## Caractéristiques et avantages

Cet adaptateur secteur MIL-STD-461G est certifié conforme aux normes strictes des armées et aux normes de test pour garantir que les émissions conduites (EC), la susceptibilité conduite (SC), les émissions rayonnées (ER) et la susceptibilité rayonnée (SR) de l'adaptateur répondent aux exigences pour le contrôle des interférences électromagnétiques.

### Informations sur le produit

Entrée : 115-230 V, 1,6 A 50~60 Hz  
Sortie : 19 V, 4,74 A, 90 W  
Dimensions : 170 x 75 x 45 mm (L x l x H)  
Poids : 880 g (sans cordon d'alimentation)  
Longueur du câble d'entrée : 1 530 mm  
Longueur du câble de sortie : 1 800 mm

### Référence

GAAGE5 (EU Cordon d'alimentation)  
GAAGU5 (US Cordon d'alimentation)  
GAAGK5 (UK Cordon d'alimentation)  
GAAGC5 (CHN Cordon d'alimentation)  
GAAGA5 (AU Cordon d'alimentation)  
GAAGI5 (IN Cordon d'alimentation)  
GAAGT5 (TW Cordon d'alimentation)



# STATION D'ACCUEIL DE BUREAU AVEC ADAPTATEUR SECTEUR

## Caractéristiques et avantages

La station d'accueil de bureau Getac est dotée de plusieurs ports d'Entrée/Sortie pour pouvoir connecter les périphériques essentiels au bureau. Grâce aux connexions Ethernet, RS232 ou USB intégrées, les utilisateurs peuvent rapidement collecter les données de terrain et les synchroniser avec le siège de leur entreprise à des fins de rapports et d'analyses en temps réel. Les ports HDMI et VGA offrent également la possibilité de connecter un écran externe.

### Informations sur le produit

Dimensions : 223,4 x 124,9 x 240 mm (L x l x H)

Poids : 1000 g

Connecteur de raccordement : POGO \* avec adaptateur CA 90 W

Ports d'E/S : 1 prise d'entrée CC, 1 sortie audio, 1 microphone, 3 ports USB 2.0,

1 port USB 3.0, 1 port LAN, 1 port HDMI, 1 port VGA, 2 ports série, 1 verrou Kensington

### Référence

GDODE7 (EU Cordon d'alimentation)

GDODU7 (US Cordon d'alimentation)

GDODK7 (UK Cordon d'alimentation)

GDODA7 (AU Cordon d'alimentation)

GDODC7 (CHN Cordon d'alimentation)

GDODT7 (TW Cordon d'alimentation)



# STYLET À POINTE DURE CAPACITIF AVEC ATTACHE

## Caractéristiques et avantages

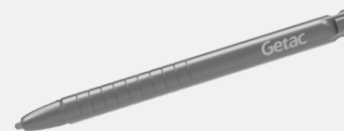
Ce stylet capacitif est léger et facile à utiliser. Il permet d'interagir de manière harmonieuse et confortable avec l'écran tactile sans risque de rayer l'écran ni d'y laisser des empreintes digitales. Le stylet est fourni avec une attache amovible pour le maintenir fixé à la tablette, afin qu'il ne soit pas perdu ou égaré.

### Informations sur le produit

Interface E/S Dimensions du stylet : 108,7 mm ; Ø9 mm  
Taille de la pointe : 2,7 mm ; Ø2,8 mm  
Couleur : noir  
Longueur de l'attache : 304 mm

### Référence

GMPSXN



# STYLO NUMÉRIQUE AVEC ATTACHE

## Caractéristiques et avantages

Le stylo numérique vous permet de saisir plus précisément et facilement des données ou votre signature. Un bouton de raccourci sur le stylet permet d'activer le clic droit de la souris.

### Informations sur le produit

Dimensions du stylet : 109 mm ; Ø9 mm

Taille de la pointe : 2 mm ; Ø1,65 mm

Longueur de l'attache : 292 mm

### Référence

GMPDX6



# STATION D'ACCUEIL USB-C GETAC DS100

## Caractéristiques Et Avantages

La station d'accueil USB-C Getac DS100, dotée d'un design fin et compact, centralise les câbles sur le poste de travail. Cela permet aux utilisateurs de créer rapidement un espace de travail personnalisé et d'organiser leur environnement de bureau quotidien. Compatible avec divers modèles d'ordinateurs portables et de tablettes Getac, elle offre une connectivité supplémentaire et plusieurs ports d'E/S pour des périphériques et des sources de données supplémentaires. Avec la prise en charge du transfert d'adresse MAC, du réveil à distance (Wake-on-LAN) et du démarrage PXE, la DS100 aide les administrateurs informatiques à maintenir une infrastructure réseau sécurisée, efficace et bien gérée. (Les performances de la station d'accueil, y compris les vitesses de transfert et les capacités d'affichage, peuvent être limitées par le jeu de puces et le système d'exploitation lorsqu'elle est utilisée avec les systèmes Android de Getac. Voir le manuel de l'utilisateur pour plus de détails).

### Informations sur le produit

Dimensions : L 207 x W 90 x H 31 mm

Poids : 335 g

Longueur du câble d'alimentation : 1,8 m

Longueur du câble de données : 1 m

Réplication des ports : Prise d'entrée DC x 1, combo entrée/sortie audio x 1, USB 2.0 x 2, USB 3.2 Gen 1 Type-A x 3, USB 3.2 Gen 2 Type-C x 2, LAN x 1, HDMI 2.0 x 1, Display port x 2

### Référence

GDDSE1 (EU Cordon d'alimentation)

GDDSU1 (US Cordon d'alimentation)

GDDSK1 (UK Cordon d'alimentation)

GDDSA1 (AU Cordon d'alimentation)

GDDSC1 (CHN Cordon d'alimentation)

GDDST1 (TW Cordon d'alimentation)

GDDSI1 (IN Cordon d'alimentation)



# FILM DE PROTECTION D'ÉCRAN

## Caractéristiques et avantages

Ce film de protection d'écran est aux dimensions exactes de la tablette F110. Il se pose facilement sans laisser de trace. Son revêtement antireflet permet non seulement de protéger l'écran tout au long de la journée de travail, mais également de diffuser de réduire les reflets.

### Informations sur le produit

Dimensions : 266,2 x 154,1 mm (L x l)  
Matière principale : PET

### Référence

GMPFXR



# POIGNÉE DURE

## Caractéristiques et avantages

La poignée rigide multifonctions offre plus de mobilité aux travailleurs sur le terrain en leur permettant de saisir et d'emporter la tablette rapidement et simplement.

### Informations sur le produit

Dimensions : L 323 x W 91,2 x H 30,1 mm

Poids : 170 g

Matière principale : PC

### Référence

GMHDX6





# HARNAIS DE PORTAGE À 4 POINTS

## Caractéristiques et avantages

Ce harnais de portage à l'épaule est doté de quatre mousquetons qui se fixent aux anneaux des coins de la tablette. Ils peuvent également être retirés facilement. Le baudrier se porte comme un sac à dos, vous permettant ainsi d'utiliser la tablette en mains libres devant vous, pour un accès encore plus facile grâce au réglage des sangles. Grâce à son rembourrage doux et large et à ses sangles réglables, elle vous offre un maintien optimal lorsque vous vous déplacez.

### Informations sur le produit

Dimensions : 1 380 x 372 mm  
Matière principale : polyester

### Référence

GMS4X4



# BANDOULIÈRE À 2 POINTS

## Caractéristiques et avantages

Cette bandoulière se fixe à l'aide de deux supports situés à l'arrière de la tablette et peut être réglée pour s'adapter à la plupart des corpulences, que ce soit en travers du corps ou sur les épaules. De conception robuste et résistante, la sangle vous permet non seulement de transporter votre tablette de manière confortable et sans risque d'accroche, mais également d'éviter une chute accidentelle lorsque vous vous déplacez. La bandoulière peut également être fixée au clavier amovible (vendu séparément) à l'aide des deux anneaux en D sur la poignée.

### Informations sur le produit

Dimensions : 38 x 1 530 mm  
Matière principale : polyester

### Référence

GMS2X8



# STOCKAGE PRINCIPAL DE RECHANGE EN BOÎTIER AMOVIBLE

## Caractéristiques et avantages

Le stockage principal de rechange Getac avec boîtier amovible est conçu pour faciliter l'installation et de conserver vos données confidentielles en toute sécurité.

### Informations sur le produit

Capacité : PCIe NVMe 256Go/512Go/1To/2To  
Dimension : 112,7 x 27,6 x 9,8 mm (L x l x H)  
Poids : 28g

### Référence

GSSEX5 (256Go PCIe NVMe SSD)  
GSSFX5 (512Go PCIe NVMe SSD)  
GSSGX5 (1To PCIe NVMe SSD)  
GSSHX3 (2To PCIe NVMe SSD)



# CLAVIER DETACHABLE

## Caractéristiques et avantages

Le clavier détachable se raccorde à la tablette F110 via un connecteur à broches POGO. Vous pouvez ainsi transformer facilement votre tablette en ordinateur portable sans aucun outil ou accessoire supplémentaire. Doté d'un rétroéclairage rouge, de 88 touches de taille standard et d'un pavé numérique intégré, le clavier vous permet d'obtenir une utilisation conviviale, semblable à celle d'un ordinateur portable. Ce clavier vous permet d'orienter la tablette (jusqu'à 110 degrés) pour obtenir le meilleur angle de vision. Une fois rabattu vous pouvez également l'utiliser comme protection d'écran.

### Informations sur le produit

Dimensions : 326 x 282 x 26,5mm (L x l x H)  
Poids : 1110 g  
Robustesse : IP66 (KBD uniquement), Chute de 1,2 m (4 pieds)  
(avec système et fermé)  
Temp. de fonctionnement : -29 à 63 °C  
Temp. de stockage : -51 à 71 °C  
Humidité : 0~95 % conformément à la norme MIL-STD 810H,  
méthode 507.6, Procédure II aggravée (non OP)

### Référence

GDKBUL (US)	GDKBIL (AR)
GDKBBL (DE)	GDKBKL (KR)
GDKBCL (UK)	GDKBLL (PL)
GDKBDL (FR)	GDKBML (ES, Espagnol)
GDKBEL (IT)	GDKBNL (FDNS)
GDKBGL (Chinois traditionnel)	GDKBTL (TR)
GDKBHL (RU)	GDKBWL (US international)
	GDKBFLL (français canadien)



# CLAVIER DURCI GETAC

## Caractéristiques et avantages

Le clavier durci Getac est conforme aux normes de montage VESA et AMPS, ce qui permet de le fixer en toute sécurité dans le véhicule. Il a été soumis à des tests rigoureux conformes aux normes MIL-STD 810G et IP65. Il est également doté de 88 touches de grande taille et d'un rétroéclairage à LED rouges avec cinq niveaux de luminosité, et ses touches offrent un temps de réponse exceptionnel, pour une expérience utilisateur véritablement améliorée.

### Informations sur le produit

Dimension : 307,7 x 194 x 32 mm

Poids : 870 g

Compatibilité : Windows 10 Pro, Windows 11 Pro

Rétroéclairage : LED rouges, cinq niveaux de luminosité

Longueur du câble enroulé: interface USB 2.0, 1,83 m

### Référence

Clavier durci Getac	Clavier durci Getac avec carte à puce et USB 2.0	Clavier durci Getac avec carte à puce et RFID LF/HF
GDKBU9 (US) GDKBC9 (UK) GDKBB9 (DE) GDKBD9 (FR)	GDKBU6 (US) GDKBC6 (UK) GDKBB6 (DE) GDKBD6 (FR)	GDKBU7 (US) GDKBC7 (UK) GDKBB7 (DE) GDKBD7 (FR)



# POIGNÉE ROTATIVE AVEC BÉQUILLE

## Caractéristiques et avantages

La poignée est conçue pour simplifier l'utilisation de la tablette et pour pouvoir la transporter de manière plus pratique. Elle peut être réglée pour s'adapter à la plupart des tailles de mains et peut être tournée à 360 degrés pour trouver l'angle de vue idéal sur le terrain. La poignée est également dotée d'une béquille permettant une utilisation mains libres sur des surfaces planes, pour encore plus de flexibilité sur le terrain.

### Informations sur le produit

Dimensions : L 205 x W 116 x H 20mm  
Poids : 155 g  
Matière principale : PU

### Référence

GMHRXJ

