

B360 ACCESSORY SPEC BROCHURE



GETAC TECHNOLOGY CORPORATION

16, avenue du Québec Bâtiment Magnolia 91140 Villebon sur Yvette
Tel: +33 160 12 80 60 Sales-Getac-France@getac.com | www.getac.com/fr/

SACOCHÉ DE TRANSPORT

Caractéristiques et avantages

Cette sacoche de transport compacte, en nylon/maille aérée robuste et équipée d'une bandoulière matelassée réglable, permet non seulement de protéger efficacement votre appareil, mais vous apporte également un confort optimal. Les poches intérieures pratiques permettent de transporter l'ordinateur portable et tous les accessoires nécessaires ensemble, pour encore plus de commodité et de productivité des professionnels mobiles, où qu'ils soient.

Informations sur le produit

Dimensions : 405 x 330 x 100 mm (L x l x H)

Poids : 1,335g

Matière principale : Nylon, maille aérée

Référence

GMBCX7



CHARGEUR DE BATTERIE DOUBLE BAIE EXTERNE B360

Caractéristiques et avantages

Le chargeur double baie externe Getac B360 est conçu pour charger jusqu'à 2 batteries B360 en même temps. Il vous permet de charger et de ranger les deux batteries ensemble lorsque vous ne disposez pas assez d'espace ou de prises de courant. Les deux baies comprennent deux voies, qui possèdent chacune un voyant d'alimentation à LED. Les voyants LED à cinq diodes intégrés affichent le niveau de charge de chaque batterie.

Informations sur le produit

Courant secteur : 100~240 V

Courant continu en sortie : 17,4 V, 4 A max.

Nombre de baies de charge : 2

Dimensions : 160 x 180 x 72,5 mm (L x l x H)

Poids : 1,2 kg

Compatible avec la batterie du système B360 (GBM3X6) et B360Pro (GBM6X5).

Référence

GCMCEH (EU Cordon d'alimentation)

GCMCUH (US Cordon d'alimentation)

GCMCKH (UK Cordon d'alimentation)

GCMCAH (AU Cordon d'alimentation)

GCMCCH (CHN Cordon d'alimentation)

GCMCTH (TW Cordon d'alimentation)



CHARGEUR DE BATTERIE MULTI-BAIE B360

Caractéristiques et avantages

Ce chargeur de batterie est doté de 8 baies de chargement pour recharger plusieurs batteries en même temps, qui représentent une solution de charge performante en toutes circonstances. Il représente une solution de recharge performante. Les voyants LED à cinq diodes intégrés affichent le niveau de charge de chaque batterie.

Informations sur le produit

Courant secteur : 100~240 Vca, 4,2 A 50~60 Hz

Courant continu en sortie : 19,5 V, 16,9 A

* avec adaptateur CA 330 W

Nombre de baies de charge : 8

Dimensions : 465 x 245 x 101~117,4 mm (L x l x H)

Poids : 4,7 kg (sans les batteries)

Compatible avec la batterie du système B360 (GBM3X6) et B360Pro (GBM6X5).

Référence

GCECEL (EU Cordon d'alimentation)

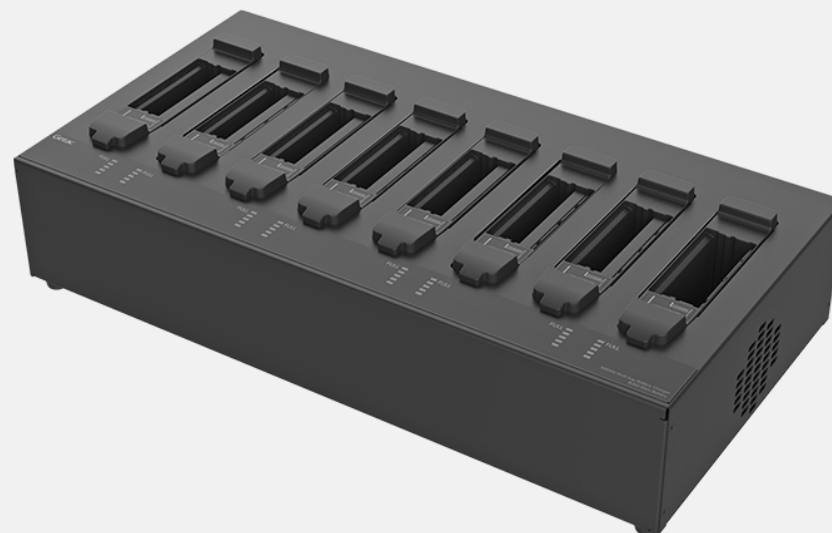
GCECUL (US Cordon d'alimentation)

GCECKL (UK Cordon d'alimentation)

GCECAL (AU Cordon d'alimentation)

GCECCL (CHN Cordon d'alimentation)

GCECTL (TW Cordon d'alimentation)



BATTERIE PRINCIPALE DE RECHANGE B360

Caractéristiques et avantages

La batterie principale de rechange Getac B360 est destinée à servir de source d'alimentation principale pour votre appareil lorsque l'adaptateur secteur n'est pas branché sur une prise. Elle est dotée d'un voyant d'alimentation LED et d'un bouton de vérification du niveau de charge, qui permet à l'utilisateur de connaître l'autonomie de la batterie d'une simple pression.

Informations sur le produit

Type de batterie : Lithium-ion
Désignation des éléments : 3S1P
Tension de sortie : 11,1 V
Capacité : typique 2 100 mAh ; 2 040 mAh min.
Dimensions : 141,05 x 74,3 x 10,1 mm (L x l x H)
Poids : 154 g

Référence

GBM3X6



ADAPTATEUR SECTEUR TYPE-C 100W

Caractéristiques et avantages

L'adaptateur secteur Type-C 100W constitue une solution de charge supplémentaire pour charger les tablettes et ordinateurs portables durcis Getac dotés de ports USB type-C. L'adaptateur Type-C est doté d'un connecteur réversible qui réduit les dommages au connecteur dus à une mauvaise utilisation.

Informations sur le produit

Entrée : 100 à 240 V
Sortie : 20 V, 5 A, 100 W
Dimensions : 140 x 65 x 25 mm (L x l x H)
Poids : 326 g (sans cordon d'alimentation)
Longueur du câble d'entrée : 1 830 mm
Longueur du câble de sortie : 1 500 mm

Référence

GAT1E1 (EU Cordon d'alimentation)
GAT1U1 (US Cordon d'alimentation)
GAT1K1 (UK Cordon d'alimentation)
GAT1A1 (AU Cordon d'alimentation)
GAT1C1 (CHN Cordon d'alimentation)
GAT1T1 (TW Cordon d'alimentation)
GAT1I1 (IN Cordon d'alimentation)



ADAPTATEUR SECTEUR 120 W AVEC CORDON D'ALIMENTATION

Caractéristiques et avantages

Spécialement conçu pour être utilisé avec la station d'accueil de bureau et l'unité de gestion des stocks de performances, cet adaptateur secteur 120 W permet d'alimenter plus efficacement vos appareils.

Informations sur le produit

Entrée : 100 à 240 V

Sortie : 19 V, 6,32 A max.

Dimensions : 131,5 x 69 x 25,6 mm (L x l x H)

Poids : 412 g

Longueur du câble d'entrée : 1 830 mm

Longueur du câble de sortie : 1 800 mm

Référence

GAA3E2 (EU Cordon d'alimentation)

GAA3U2 (US Cordon d'alimentation)

GAA3K2 (UK Cordon d'alimentation)

GAA3A2 (AU Cordon d'alimentation)

GAA3C2 (CHN Cordon d'alimentation)

GAA3T2 (TW Cordon d'alimentation)

GAA3R2 (KR Cordon d'alimentation)

GAA3I2 (IN Cordon d'alimentation)

GAA3G2 (AG Cordon d'alimentation)



ADAPTATEUR POUR VÉHICULE 120W

Caractéristiques et avantages

L'adaptateur pour véhicule 120 W est proposé avec deux types de connexions : filaire avec les extrémités dénudées ou prise allume-cigare qui se raccorde facilement à la prise allume-cigare du véhicule. Vous pouvez ainsi recharger et alimenter facilement votre tablette en déplacement.

Informations sur le produit

Tension d'entrée : 11 VCC ~ 32 VCC

Tension de sortie : 19 VCC

Courant de sortie : 6,32 A max.

Dimensions du boîtier : 131,5 x 65,6 x 30 mm (L x l x H)

Poids : 362 g

Longueur du câble d'entrée : 1 900 mm

Longueur du câble de sortie : 1 000 mm

Référence

GAD2X4 (version prise allume-cigare)

GAD2X8 (version fils dénudés)



ADAPTATEUR CC 90 W

Caractéristiques et avantages

Cet adaptateur est conçu pour alimenter l'appareil et recharger sa batterie interne depuis une prise électrique. Un cordon d'alimentation spécifique à chaque pays est fourni avec l'adaptateur pour l'adapter à la prise électrique locale.

Informations sur le produit

Entrée : 100 à 240 V, 50~60 Hz, 1,5 A

Sortie : 19 V, 3,42 A, 65 W

Dimensions : 140,1 x 65,1 x 25,4 mm (L x l x H)

Poids : 275 g

Longueur du câble d'entrée : 1830 mm

Longueur du câble de sortie : 1500 mm

Référence

GAA9U7 (US Cordon d'alimentation)

GAA9E7 (EU Cordon d'alimentation)

GAA9K7 (UK Cordon d'alimentation)

GAA9C7 (CHN Cordon d'alimentation)

GAA9A7 (AU Cordon d'alimentation)

GAA9T7 (TW Cordon d'alimentation)

GAA9I7 (IN Cordon d'alimentation)

GAA9G7 (ARG Cordon d'alimentation)

GAA9J7 (JPN Cordon d'alimentation)

GAA9R7 (KR Cordon d'alimentation)



ADAPTATEUR SECTEUR 90 W MIL-STD-461

Caractéristiques et avantages

Cet adaptateur secteur MIL-STD-461G est certifié conforme aux normes strictes des armées et aux normes de test pour garantir que les émissions conduites (EC), la susceptibilité conduite (SC), les émissions rayonnées (ER) et la susceptibilité rayonnée (SR) de l'adaptateur répondent aux exigences pour le contrôle des interférences électromagnétiques.

Informations sur le produit

Entrée : 115-230 V, 1,6 A 50~60 Hz
Sortie : 19 V, 4,74 A, 90 W
Dimensions : 170 x 75 x 45 mm (L x l x H)
Poids : 880 g (sans cordon d'alimentation)
Longueur du câble d'entrée : 1 530 mm
Longueur du câble de sortie : 1 800 mm

Référence

GAAGE5 (EU Cordon d'alimentation)
GAAGU5 (US Cordon d'alimentation)
GAAGK5 (UK Cordon d'alimentation)
GAAGC5 (CHN Cordon d'alimentation)
GAAGA5 (AU Cordon d'alimentation)
GAAGI5 (IN Cordon d'alimentation)
GAAGT5 (TW Cordon d'alimentation)



STATION D'ACCUEIL DE BUREAU B360 AVEC ADAPTATEUR SECTEUR

Caractéristiques et avantages

La station d'accueil de bureau Getac est dotée de plusieurs ports d'E/S pour pouvoir connecter les périphériques essentiels au bureau. Grâce aux connexions Ethernet, RS232 et USB intégrées, les utilisateurs peuvent rapidement collecter les données de terrain et les synchroniser avec le siège de leur entreprise à des fins de rapports et d'analyses en temps réel.

Informations sur le produit

Dimensions : 380,1 x 291,2 x 77,2 mm (L x l x H)
Poids : 1,615 kg * avec adaptateur secteur de 120 W
Ports E/S : 1 prise d'entrée CC, 1 sortie audio, 1 port micro,
2 ports USB 2.0, 3 ports USB 3.0, 2 ports LAN,
1 port HDMI, 1 port VGA, 1 port série, 1 verrou Kensington

Référence

GDODE1 (EU Cordon d'alimentation)
GDODU1 (US Cordon d'alimentation)
GDODK1 (UK Cordon d'alimentation)
GDODA1 (AU Cordon d'alimentation)
GDODC1 (CHN Cordon d'alimentation)
GDODT1 (TW Cordon d'alimentation)



STYLET À POINTE DURE CAPACITIF AVEC ATTACHE

Caractéristiques et avantages

Ce stylet capacitif est léger et facile à contrôler. Il permet d'interagir de manière harmonieuse et confortable avec l'écran tactile sans risque de rayer l'écran ni d'y laisser des empreintes digitales. Le stylet est fourni avec une attache pour le maintenir fixé à la tablette, afin qu'il ne soit pas perdu ou égaré.

Informations sur le produit

Dimensions du stylet : 108,7 mm ; diamètre 9 mm
Taille de la pointe : 2,7 mm ; diamètre 2,8 mm
Couleur : noir
Longueur de l'attache : 304 mm

Référence

GMPSXK



STATION D'ACCUEIL USB-C GETAC DS100

Caractéristiques Et Avantages

La station d'accueil USB-C Getac DS100, dotée d'un design fin et compact, centralise les câbles sur le poste de travail. Cela permet aux utilisateurs de créer rapidement un espace de travail personnalisé et d'organiser leur environnement de bureau quotidien. Compatible avec divers modèles d'ordinateurs portables et de tablettes Getac, elle offre une connectivité supplémentaire et plusieurs ports d'E/S pour des périphériques et des sources de données supplémentaires. Avec la prise en charge du transfert d'adresse MAC, du réveil à distance (Wake-on-LAN) et du démarrage PXE, la DS100 aide les administrateurs informatiques à maintenir une infrastructure réseau sécurisée, efficace et bien gérée. (Les performances de la station d'accueil, y compris les vitesses de transfert et les capacités d'affichage, peuvent être limitées par le jeu de puces et le système d'exploitation lorsqu'elle est utilisée avec les systèmes Android de Getac. Voir le manuel de l'utilisateur pour plus de détails).

Informations sur le produit

Dimensions : L 207 x W 90 x H 31 mm

Poids : 335 g

Longueur du câble d'alimentation : 1,8 m

Longueur du câble de données : 1 m

Réplication des ports : Prise d'entrée DC x 1, combo entrée/sortie audio x 1, USB 2.0 x 2, USB 3.2 Gen 1 Type-A x 3, USB 3.2 Gen 2 Type-C x 2, LAN x 1, HDMI 2.0 x 1, Display port x 2

Référence

GDDSE1 (EU Cordon d'alimentation)

GDDSU1 (US Cordon d'alimentation)

GDDSK1 (UK Cordon d'alimentation)

GDDSA1 (AU Cordon d'alimentation)

GDDSC1 (CHN Cordon d'alimentation)

GDDST1 (TW Cordon d'alimentation)

GDDSI1 (IN Cordon d'alimentation)



FILM DE PROTECTION B360 AG

Caractéristiques et avantages

Ce film de protection d'écran a été spécialement adapté aux dimensions de l'ordinateur portable ultra-renforcé B360 et est facile à installer et à enlever sans laisser de traces de colle. Doté d'une finition antireflet, il protège l'écran contre les risques du quotidien et favorise également la diffusion de lumière sur l'écran tout en limitant les reflets, ce qui facilite la lecture des informations affichées dans des conditions de luminosité ambiante normales.

Informations sur le produit

Dimensions : 303 x 174,6 x 0,24 mm (L x l x H)
Matière principale : PET

Référence

GMPFXP



STOCKAGE PRINCIPAL B360 AVEC BOÎTIER

Caractéristiques et avantages

Le stockage principal B360 avec boîtier est conçu pour simplifier l'installation et vous permettre d'effacer facilement vos données confidentielles lorsque vous envoyez votre appareil pour le faire réparer.

Informations sur le produit

Option de stockage SSD : 256 Go, 512 Go, 1 To
Type : PCIe NVMe SSD
Dimensions : 110,5 x 27 x 5 mm (L x l x H)

Référence

GSSEX3 (SSD PCIe 256 Go)
GSSFX3 (SSD PCIe 512 Go)
GSSGX3 (SSD PCIe 1 To)

