

UX10 ACCESSORY SPEC BROCHURE



GETAC TECHNOLOGY CORPORATION

5F, Building A, No. 209, Section 1, Nangang Rd., Nangang Dist., Taipei City,
115018, Taiwan, R.O.C. Tel : +886 2 2785 7888 globalmarketing@getac.com |
www.getac.com/es

BOLSO

Características y Beneficios

Fabricado con una resistente tela de nylon/malla transpirable y con una correa de hombro acolchada y ajustable, este compacto bolso proporciona una protección resistente para su tablet F110, a la vez que ofrece máxima comodidad. Los útiles bolsillos interiores ofrecen una solución óptima para transportar la tablet y los accesorios necesarios en un solo maletín, brindando mayor comodidad y productividad en cualquier lugar a los profesionales en movimiento.

Información del Producto

Dimensiones: L 340 x W 260 x D 65 mm

Peso: 760g Material principal: Nylon, malla transpirabl

Código SKU

GMBCX2



CARGADOR DE BATERÍA MULTIBAHÍA (2 BAHÍAS)

Características Y Beneficios

Este cargador externo doble de la batería principal está diseñado para cargar hasta 2 baterías al mismo tiempo. Así puede cargar y almacenar las 2 baterías principales juntas cuando haya poco espacio y pocas tomas de corriente. Este cargador es compatible con la batería de gran capacidad.

Información Del Producto

Entrada de CA: 100V~240V

Salida de CC: 13.05V, 2.4A máx.

Puertos de carga: 2

Dimensiones: L 160 x W 180 x H 72.5mm

Peso: 1.2kg

Admite baterías principales y baterías de alta capacidad.

Código SKU

GCMCEG (EU Cable de alimentación)	GCMCGG (ARG Cable de alimentación)
GCMCUG (US Cable de alimentación)	GCMC8G (IL Cable de alimentación)
GCMCKG (UK Cable de alimentación)	GCMCZG (ZA Cable de alimentación)
GCMCCG (CHN Cable de alimentación)	GCMCIG (IN Cable de alimentación)
GCMCTG (TW Cable de alimentación)	GCMCJG (JP Cable de alimentación)
GCMCAG (AU Cable de alimentación)	GCMCRG (KR Cable de alimentación)



BATERÍA DE ALTA DURACIÓN 9240 MAH

Características y Beneficios

La batería de gran capacidad duplica el tiempo de funcionamiento del sistema en comparación con las baterías estándar, siendo una gran solución para profesionales en movimiento que requieren una carga de batería adicional para utilizar el dispositivo todo el día. Esta batería es compatible con el cargador multi-bahía.

Información del Producto

Tipo de batería: Li-ion

Voltaje: 10.8V

Capacidad: 9240mAh

Número de celda: 3S3P

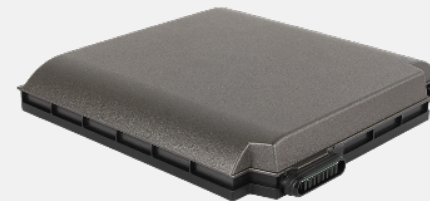
Dimensiones: L 140 x W 136 x H 21mm

Mayor grosor del dispositivo: Aumento de aprox. H 11mm

Peso: 515g

Código SKU

GBM9X5



CARGADOR DE BATERÍAS MULTIBAHIA (8 BAHÍAS)

Características y Beneficios

El cargador de baterías múltiples con 8 puertos está diseñado para cargar múltiples baterías simultáneamente y proporcionar a los usuarios una solución de carga eficiente. Este cargador es compatible con la batería de gran capacidad.

Información del Producto

Entrada de CA: 100V~240V CA, 4.2A 50~60Hz

Salida de CC: 19.5V, 16.9A

* con adaptador de CA 330W

Puertos de carga: 8

Dimensiones: L 465 x W 245 x H 95.3~111.3mm

Peso: 4.7 kg, sin incluir las baterías

Admite baterías principales y baterías de alta capacidad.

Código SKU

GCECEK (EU Cable de alimentación)

GCECUK (US Cable de alimentación)

GCECKK (UK Cable de alimentación)

GCECAK (AU Cable de alimentación)

GCECCK (CHN Cable de alimentación)

GCECTK (TW Cable de alimentación)

GCECIK (IN Cable de alimentación)



BATERÍA ESTÁNDAR 4200 MAH

Características y Beneficios

La batería adicional le garantiza que siempre tendrá una batería de repuesto cargada en caso de que su dispositivo se quede sin energía mientras está en el campo.

Información del Producto

Tipo de batería: Li-ion

Voltaje: 11.1V

Capacidad: Normalmente 4200mAh; mín. 4080mAh

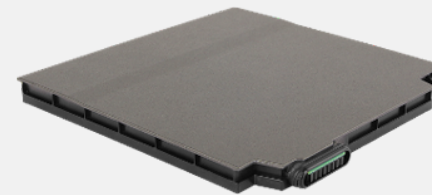
Número de celda: 3S2P

Dimensiones: L 140 x W 136 x H 10.7mm

Peso: 305g

Código SKU

GBM6X4



ADAPTADOR DE CA TIPO C DE 100 W

Características y Beneficios

El adaptador de CA tipo C de 100 W es una solución de carga adicional para cargar portátiles y tablets robustas de Getac con puertos USB tipo C incorporados, a la vez que suministra energía. El adaptador Tipo C incluye un tipo de conector reversible que reduce los daños en el conector por el uso inadecuado.

Información del Producto

Entrada: 100V-240V

Salida: 20V, 5A, 100W

Dimensiones: L 140 x W 65 x H 25mm

Peso: 326g

Longitud de cable de entrada: 1830mm

Longitud de cable de salida: 1500mm

Código SKU

GAT1E1 (EU Cable de alimentación)

GAT1U1 (US Cable de alimentación)

GAT1K1 (UK Cable de alimentación)

GAT1A1 (AU Cable de alimentación)

GAT1C1 (CHN Cable de alimentación)

GAT1T1 (TW Cable de alimentación)

GAT1I1 (IN Cable de alimentación)



ADAPTADOR PARA VEHÍCULO 120W

Características y Beneficios

El adaptador para vehículo de 120W le da la opción de elegir entre dos tipos de conexiones: un cable con los extremos individuales ya pelados, o con un conector sencillo para la toma del encendedor en el interior del vehículo, lo que proporciona una manera cómoda de cargar y alimentar su tablet mientras está en la carretera.

Información del Producto

Voltaje de entrada: 11VDC~ 32VDC

Voltaje de salida: 19VDC

Corriente de salida: 6.32A máx.

Dimensiones del estuche: L 131.5 x W 65.6 x H 30mm

Peso: 362g

Longitud de cable de entrada: 1900mm

Longitud de cable de salida: 1000mm

Código SKU

GAD2X4 (Versión para toma del encendedor)

GAD2X8 (Versión con cable pelado)



ADAPTADOR DE CA 65W CON CABLE DE ALIMENTACIÓN

Características y Beneficios

Este adaptador está diseñado para suministrar energía al dispositivo y cargar su batería interna desde una fuente de alimentación de CA. El adaptador incluye un cable de alimentación específico para cada país que se adapta a la toma de corriente local.

Información del Producto

Entrada: 100V-240V, 50~60Hz, 1.5A
Salida: 19V, 3.42A, 65W
Dimensiones: L 108.3 x W 46.3 x H 30mm
Peso: 250g
Longitud de cable de entrada: 1830mm
Longitud de cable de salida: 1500mm

Código SKU

GAA6E5 (EU Cable de alimentación)
GAA6U5 (US Cable de alimentación)
GAA6K5 (UK Cable de alimentación)
GAA6A5 (AU Cable de alimentación)
GAA6C5 (CHN Cable de alimentación)
GAA6T5 (TW Cable de alimentación)
GAA6G5 (ARG Cable de alimentación)
GAA6I5 (IN Cable de alimentación)
GAA6J5 (JP Cable de alimentación)
GAA6R5 (KR Cable de alimentación)



ADAPTADOR DE CC 90W

Características Y Beneficios

Este adaptador está diseñado para suministrar energía a la F110 y cargar su batería interna desde una fuente de alimentación de CA. El adaptador incluye un cable de alimentación específico para cada país que se adapta a la toma de corriente local.

Información Del Producto

Entrada: 100V-240V

Salida: 19V, 4.74A, 90W

Dimensiones: L 140.1 x W 65.1 x H 25.4 mm

Peso: 275g

Longitud de cable de entrada: 1830mm

Longitud de cable de salida: 1500mm

Código SKU

GAA9U5 (US Cable de alimentación)

GAA9E5 (EU Cable de alimentación)

GAA9K5 (UK Cable de alimentación)

GAA9C5 (CHN Cable de alimentación)

GAA9A5 (AU Cable de alimentación)

GAA9T5 (TW Cable de alimentación)

GAA9I5 (IN Cable de alimentación)

GAA9G5 (ARG Cable de alimentación)

GAA9J5 (JPN Cable de alimentación)

GAA9R5 (KR Cable de alimentación)



Adaptador CA 90W MIL-STD-461

Características y Beneficios

Este adaptador está diseñado para suministrar energía al dispositivo y cargar su batería interna desde una fuente de alimentación de CA. El adaptador incluye un cable de alimentación específico para cada país que se adapta a la toma de corriente local.

Información del Producto

Entrada: 100V-240V, 1.5A 50~60Hz

Salida: 19V, 4.74A, 90W

Dimensiones: L 147 x W 73mm x H 45.5mm

Peso: 750g (sin cable de alimentación)

Longitud de cable de entrada: 1830mm

Longitud de cable de salida: 1200mm

Código SKU

GAAGE5 (EU Cable de alimentación)

GAAGU5 (US Cable de alimentación)

GAAGK5 (UK Cable de alimentación)

GAAGC5 (CHN Cable de alimentación)

GAAGA5 (AU Cable de alimentación)

GAAGI5 (IN Cable de alimentación)

GAAGT5 ((TW Cable de alimentación)



ESTACIÓN DE ACOPLAMIENTO DE ESCRITORIO CON ADAPTADOR DE CA

Características Y Beneficios

La estación de acoplamiento de escritorio de Getac tiene múltiples puertos de entrada y salida para conectar dispositivos periféricos esenciales en la oficina. A través de las conexiones integradas de Ethernet, RS232 o USB, los usuarios pueden recopilar y sincronizar rápidamente los datos de campo con las oficinas centrales para realizar informes y análisis en tiempo real. Los puertos HDMI y VGA también proporcionan una solución conveniente para compartir presentaciones u hojas de trabajo en una pantalla más grande.

Información Del Producto

Dimensiones: 229.1 x 209.9 x 159.7 mm

Peso: 810g

Interfaz de E/S: Conector de entrada CC x 1, Salida de audio x 1, Micrófono x 1, USB 2.0 x 2, USB 3.0 x 2, LAN x 1, HDMI x 1, VGA x 1, Puerto serial x 1, Dimensiones: 229.1 x 209.9 x 159.7 mm

Peso: 810g

Interfaz de E/S: Conector de entrada CC x 1, Salida de audio x 1, Micrófono x 1, USB 2.0 x 2, USB 3.0 x 2, LAN x 1, HDMI x 1, VGA x 1, Puerto serial x 1, Conector de seguridad Kensington x 1

Código SKU

GDODEA (EU Cable de alimentación)
GDODUA (US Cable de alimentación)
GDODKA (UK Cable de alimentación)
GDODAA (AU Cable de alimentación)
GDODCA (CHN Cable de alimentación)
GDODTA (TW Cable de alimentación)
GDODGA (ARG Cable de alimentación)
GDODIA (IN Cable de alimentación)
GDODJA (JP Cable de alimentación)
GDODRA (KR Cable de alimentación)
GDOD2A (EU & UK Cable de alimentación)



LÁPIZ CAPACITIVO DE PUNTA DURA CON CORREA

Características Y Beneficios

El lápiz stylus capacitivo es ligero y fácil de manejar, lo que permite una interacción suave y cómoda con la pantalla táctil sin tener que preocuparse por rayar la pantalla o dejar huellas. El lápiz viene con una correa para atarlo a la tableta para que así no se pierda.

Información Del Producto

Dimensiones del lápiz stylus: 108.7mm; Ø9mm
Tamaño de la punta: 3.0mm; Ø2.8mm
Longitud de la cuerda: 304mm

SKU ID

GMPSXN * MOQ : 5pcs



BOLÍGRAFO DIGITALIZADOR

Características y Beneficios

El lápiz digitalizador ofrece una manera más exacta y sencilla de ingresar datos y realizar firmas a mano. Un botón de acceso directo permite la función de botón derecho del mouse al usar el lápiz.

Información del Producto

Dimensiones del lápiz stylus: 109mm; Ø9mm
Tamaño de la punta: 2.0mm; Ø1.65mm
Longitud de la cuerda: 292mm

Código SKU

GMPDX6



ESTACIÓN DE ACOPLAMIENTO USB-C GETAC DS100

Características Y Beneficios

La estación de acoplamiento USB-C Getac DS100, con un diseño compacto, consolida de manera perfecta los cables en la estación de trabajo. Esto permite a los usuarios crear un espacio de trabajo personalizado y organizado. Compatible con varios modelos de portátiles y tabletas Getac, proporciona conectividad adicional y múltiples puertos de entrada/salida para periféricos y fuentes de datos adicionales. Con soporte para el paso de dirección MAC, Wake-on-LAN (WoL) y arranque PXE, la DS100 ayuda a los administradores de TI a mantener una infraestructura de red segura, eficiente y bien gestionada. (El rendimiento de la estación de acoplamiento, incluidas las velocidades de transferencia y las capacidades de visualización, puede estar limitado por el chipset y el sistema operativo cuando se utiliza con sistemas Getac Android. Consulte el manual del usuario para obtener más detalles).

Información Del Producto

Dimensiones: D 207 x W 90 x H 31 mm

Peso: 335 g

Longitud del cable de alimentación: 1,8 m

Longitud del cable de datos: 1 m

Replicación de puertos: DC in Jack x 1, Audio in/out combo x 1, USB 2.0 x 2, USB 3.2 Gen 1 Tipo-A x 3, USB 3.2 Gen 2 Tipo-C x 2, LAN x 1, HDMI 2.0 x 1, Display port x 2

Código SKU

GDDSE1 (EU Cable de alimentación)

GDDSU1 (US Cable de alimentación)

GDDSK1 (UK Cable de alimentación)

GDDSA1 (AU Cable de alimentación)

GDDSC1 (CHN Cable de alimentación)

GDDST1 (TW Cable de alimentación)

GDDSI1 (IN Cable de alimentación)



PROTECTOR DE PANTALLA CON ACABADO MATE

Características Y Beneficios

Este protector de pantalla tiene la medida precisa para la tableta UX10 y es fácil de colocar y retirar sin dejar residuos pegajosos. Con una capa antirresplandor, no solo protege la pantalla de los rigores del uso diario, sino que también ayuda a difuminar la luz en la pantalla y reduce el resplandor, ayudando a leer fácilmente la información mostrada en condiciones habituales de iluminación ambiental.

Información Del Producto

Dimensiones: L 217.70 x W 136.50 x D 0.24 mm
Material principal: PET

Código SKU

GMPFXQ



ARNÉS PARA HOMBROS DE 4 PUNTOS

Características y Beneficios

Este arnés para hombros tiene cuatro ganchos de seguridad que se conectan a los anillos en la esquina de la tablet y pueden ser desenganchados fácilmente. El arnés se usa como una mochila, lo que permite al usuario llevar la tablet en la parte frontal de su cuerpo sin usar las manos, a nivel del cinturón, facilitando el acceso. También ofrece soporte óptimo y un ajuste cómodo durante el movimiento gracias a su amplio acolchado y correas ajustables.

Información del Producto

Dimensiones: 1380 mm x 372 mm
Material principal: Poliéster

Código SKU

GMS4X5



CORREA DE HOMBRO DE 2 PUNTOS

Características y Beneficios

Esta correa de hombro se conecta mediante dos soportes en la parte posterior de la tablet y es ajustable para adaptarse a la mayoría de tallas, tanto para llevarla cruzada o en el hombro. Con su diseño duradero y resistente, la correa no solo ofrece una opción de transporte de la tablet cómoda y sin empuñadura, sino que también ayuda a evitar caídas accidentales mientras esté en movimiento. La correa de hombro también se puede conectar al teclado desmontable (vendido por separado) usando los anillos en D en la asa incorporada.

Información del Producto

Dimensiones: 38 x 1530mm
Material principal: Poliéster

Código SKU

GMS2X9



TECLADO DESMONTABLE

Características y Beneficios

Este teclado desmontable cuenta con 4 niveles de retroiluminación roja, 82 teclas de tamaño completo y un panel táctil integrado que permiten que su uso sea sencillo y similar al de una laptop, para minimizar errores e incrementar la eficiencia mientras realiza tareas con uso intensivo de datos. Además tiene múltiples puertos de entrada y salida para conectar periféricos y otros dispositivos. Su mecanismo de doble bloqueo refuerza la conexión entre la tableta y el teclado para evitar que el teclado se caiga por accidente. También cuenta con un asa retráctil que se puede remover para crear una base estable, lo que permite que la pantalla de la tableta se incline de forma segura hacia atrás para una visualización cómoda.

Información del Producto

Dimensiones: L 299 x W 265 x H 22.65mm

Peso: 1.10 kg

Estructura: IP65; membrana

Caída: 1.2 m

Distribución: 82 teclas

Interfaces de entrada y salida: Conector DC x 1, USB 2.0 x 1, LAN x 1,

HDMI x 1, Puerto serial x 1

Conector de acoplamiento (a tableta)

Código SKU

GDKBUH (US)

GDKBBH (DE)

GDKBCH (UK)

GDKBDH (FR)

GDKBEH (IT)

GDKBTH (TR)

GDKBMH (ES)

GDKBWH (EE. UU. internacional)

GDKBFH (francés canadiense)



FUNDA

Características y Beneficios

Específicamente diseñada para la UX10, esta funda tipo folio cuenta con una duradera cubierta de aspecto de cuero que se adapta perfectamente a la tableta para protegerla de rasguños, suciedad y golpes, sin obstaculizar el acceso a los puertos y controles. La solapa frontal con ranuras antideslizantes le permite colocar la tablet en diferentes ángulos de soporte horizontal para una visualización manos libres. Para mayor comodidad, la funda incluye cuatro anillos en D para fijar fácilmente la correa de hombro o el arnés para hombros (vendidos por separado). Esto proporciona versatilidad al transportar la tablet de diferentes maneras.

Información del Producto

Dimensiones: L 223 x W 295 x H 33.5mm

Peso: 498g

Material principal: Nylon

Código SKU

GMBCXA



CORREA DE MANO GIRATORIA CON SOPORTE

Características y Beneficios

La correa de mano giratoria de la UX10 está diseñada para que el uso y transporte de la tableta sea más sencillo y conveniente. La correa de mano se ajusta para adaptarse a la mayoría de tamaños de manos y puede girar hasta 360 grados para encontrar el ángulo de visualización ideal mientras está en uso. También incluye un soporte incorporado que permite su uso sin manos en superficies planas, dando mayor flexibilidad en el trabajo.

Información del Producto

Dimensiones de la correa de mano: 65 x 155 x 23mm

Peso: 157.5g

Material principal: PU

Código SKU

GMHRXK



ACOPLAMIENTO DE TECLADO

Características y Beneficios

El teclado desmontable cuenta con retroiluminación roja de 4 niveles, 82 teclas de tamaño completo y un panel táctil integrado que permiten que su uso sea sencillo y similar al de un portátil, para minimizar errores e incrementar la eficiencia mientras realiza tareas con uso intensivo de datos. Su mecanismo de doble bloqueo fortalece la conexión tablet-teclado y evita que el teclado caiga accidentalmente. También cuenta con un asa retráctil que se puede extraer para crear una base estable, lo que permite inclinar hacia atrás la pantalla de la tablet para una visualización más cómoda.

Información del Producto

Dimensiones: L 285 x W 265 x H 20mm

Peso: 900g

Estructura: IP65; membrana

Caída: 4ft

Diseño: 82 teclas

Código SKU

GDKBUG (US)
GDKBBG (DE)
GDKBCG (UK)
GDKBDG (FR)
GDKBEG (IT)
GDKBGG (chino tradicional)

GDKBHG (RU)
GDKBMG (español)
GDKBTG (TR)
GDKBWG (EE. UU. internacional)
GDKBFG (francés canadiense)

