

## F110 ACCESSORY SPEC BROCHURE



### GETAC TECHNOLOGY CORPORATION

5F, Building A, No. 209, Section 1, Nangang Rd., Nangang Dist., Taipei City,  
115018, Taiwan, R.O.C. Tel : +886 2 2785 7888 [globalmarketing@getac.com](mailto:globalmarketing@getac.com) |  
[www.getac.com/es](http://www.getac.com/es)

# BOLSO

## Características y Beneficios

Fabricado con una resistente tela de nylon/malla transpirable y con una correa de hombro acolchada y ajustable, este compacto bolso proporciona una protección resistente para su tablet F110, a la vez que ofrece máxima comodidad. Los útiles bolsillos interiores ofrecen una solución óptima para transportar la tablet y los accesorios necesarios en un solo maletín, brindando mayor comodidad y productividad en cualquier lugar a los profesionales en movimiento.

### Información del Producto

Dimensiones: L 340 x W 260 x D 65 mm

Peso: 760g Material principal: Nylon, malla transpirabl

### Código SKU

GMBCX2



# BATERÍA, 3 CELDAS 2680 MAH

## Características y Beneficios

En la parte exterior de la batería hay un indicador físico. Los LED verdes correspondientes indican el porcentaje relativo de carga de la batería. Puede presionar el botón y se encenderán los LED. Cada LED representa un 20% de carga.

### Información del Producto

Tipo de batería: Ion-litio  
Voltaje: 11.4V  
Capacidad: Normalmente 2680mAh; mín. 2640mAh  
Dimensiones: L 141 x W 73.4 x H 11.7mm  
Peso: 160g

### Código SKU

GBM3X7



# CARGADOR MULTIBAHÍA DOBLE BAHÍA

## Características y Beneficios

Este cargador externo doble de la batería principal está diseñado para cargar hasta 2 baterías al mismo tiempo. Así puede cargar y almacenar las 2 baterías principales juntas cuando haya poco espacio y pocas tomas de corriente.

### Información del Producto

Entrada de CA: 100V~240V

Salida de CC: 13.05V, 2.4A máx.

Puertos de carga: 2

Dimensiones: L 160 x W 180 x H 72.5mm

Peso: 1.2kg

Admite baterías principales y baterías de alta capacidad.

### Código SKU

GCMCEL (EU Cable de alimentación)

GCMCUL (US Cable de alimentación)

GCMCKL (UK Cable de alimentación)

GCMCAL (AU Cable de alimentación)

GCMCCL (CHN Cable de alimentación)

GCMCTL (TW Cable de alimentación)



# BATERÍA DE ALTA CAPACIDAD 4200MAH

## Características y Beneficios

El paquete de baterías de alta capacidad amplía el tiempo de funcionamiento del sistema hasta dos veces en comparación con el paquete de baterías estándar, proporcionando una gran solución para los profesionales móviles que necesitan una duración extra de la batería para la informática durante todo el día.

### Información del Producto

Tipo de batería: Ion-litio  
Voltaje: 11.1V  
Capacidad: Normalmente 4200mAh; mín. 4080mAh  
Dimensiones: L 141 x W 73.4 x H 17.7mm  
Peso: 280g

### Código SKU

GBM6X7



# CARGADOR MULTIBAHÍA OCHO BAHÍAS

## Características y Beneficios

El cargador de baterías múltiples con 8 puertos está diseñado para cargar múltiples baterías simultáneamente y proporcionar a los usuarios una solución de carga eficiente.

### Información del Producto

Entrada de CA: 100V~240V CA, 4.2A 50~60Hz

Salida de CC: 19.5V, 16.9A

\* con adaptador de CA 330W

Puertos de carga: 8

Dimensiones: L 465 x W 245 x H 95.3~111.3mm

Peso: 4.7 kg, sin incluir las baterías

Admite baterías principales y baterías de alta capacidad.

### Código SKU

GCECEN (EU Cable de alimentación)

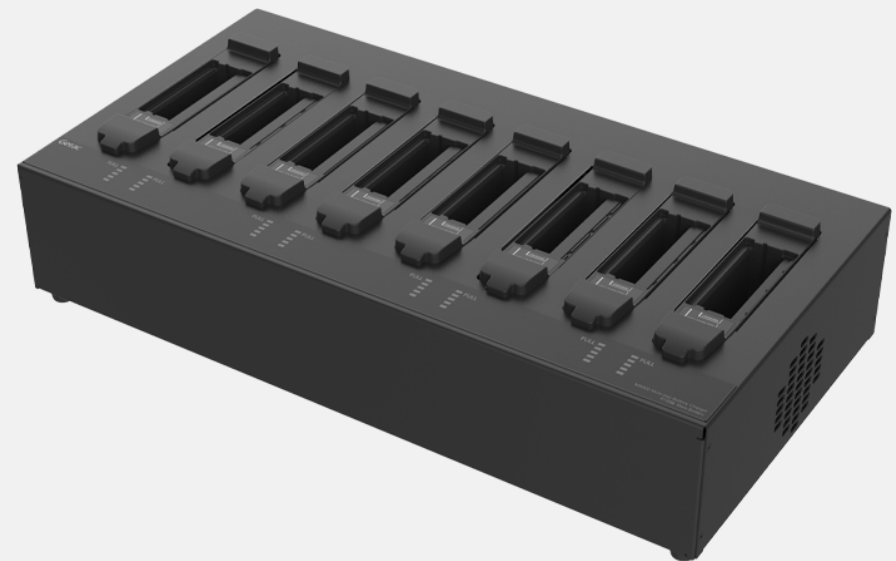
GCECUN (US Cable de alimentación)

GCECKN (UK Cable de alimentación)

GCECAN (AU Cable de alimentación)

GCECCN (CHN Cable de alimentación)

GCECTN (TW Cable de alimentación)



# ADAPTADOR DE CA TIPO C DE 100 W

## Características y Beneficios

El adaptador de CA tipo C de 100 W es una solución de carga adicional para cargar portátiles y tablets robustas de Getac con puertos USB tipo C incorporados, a la vez que suministra energía. El adaptador Tipo C incluye un tipo de conector reversible que reduce los daños en el conector por el uso inadecuado.

### Información del Producto

Entrada: 100V-240V

Salida: 20V, 5A, 100W

Dimensiones: L 140 x W 65 x H 25mm

Peso: 326g

Longitud de cable de entrada: 1830mm

Longitud de cable de salida: 1500mm

### Código SKU

GAT1E1 (EU Cable de alimentación)

GAT1U1 (US Cable de alimentación)

GAT1K1 (UK Cable de alimentación)

GAT1A1 (AU Cable de alimentación)

GAT1C1 (CHN Cable de alimentación)

GAT1T1 (TW Cable de alimentación)

GAT1I1 (IN Cable de alimentación)



# ADAPTADOR PARA VEHÍCULO 120W

## Características y Beneficios

El adaptador para vehículo de 120W le da la opción de elegir entre dos tipos de conexiones: un cable con los extremos individuales ya pelados, o con un conector sencillo para la toma del encendedor en el interior del vehículo, lo que proporciona una manera cómoda de cargar y alimentar su tablet mientras está en la carretera.

### Información del Producto

Voltaje de entrada: 11VDC~ 32VDC

Voltaje de salida: 19VDC

Corriente de salida: 6.32A máx.

Dimensiones del estuche: L 131.5 x W 65.6 x H 30mm

Peso: 362g

Longitud de cable de entrada: 1900mm

Longitud de cable de salida: 1000mm

### Código SKU

GAD2X4 (Versión para toma del encendedor)

GAD2X8 (Versión con cable pelado)





# ADAPTADOR DE CC 90W

## Características y Beneficios

Este adaptador está diseñado para suministrar energía a la F110 y cargar su batería interna desde una fuente de alimentación de CA. El adaptador incluye un cable de alimentación específico para cada país que se adapta a la toma de corriente local.

### Información del Producto

Entrada: 100V-240V

Salida: 19V, 4.74A, 90W

Dimensiones: L 140.1 x W 65.1 x H 25.4 mm

Peso: 275g

Longitud de cable de entrada: 1830mm

Longitud de cable de salida: 1500mm

### Código SKU

GAA9U6 (US Cable de alimentación)

GAA9E6 (EU Cable de alimentación)

GAA9K6 (UK Cable de alimentación)

GAA9C6 (CHN Cable de alimentación)

GAA9A6 (AU Cable de alimentación)

GAA9T6 (TW Cable de alimentación)

GAA9I6 (IN Cable de alimentación)

GAA9G6 (ARG Cable de alimentación)

GAA9J6 (JPN Cable de alimentación)

GAA9R6 (KR Cable de alimentación)



# Adaptador CA 90W MIL-STD-461

## Características y Beneficios

Este adaptador está diseñado para suministrar energía al dispositivo y cargar su batería interna desde una fuente de alimentación de CA. El adaptador incluye un cable de alimentación específico para cada país que se adapta a la toma de corriente local.

### Información del Producto

Entrada: 100V-240V, 1.5A 50~60Hz

Salida: 19V, 4.74A, 90W

Dimensiones: L 147 x W 73mm x H 45.5mm

Peso: 750g (sin cable de alimentación)

Longitud de cable de entrada: 1830mm

Longitud de cable de salida: 1200mm

### Código SKU

GAAGE5 (EU Cable de alimentación)

GAAGU5 (US Cable de alimentación)

GAAGK5 (UK Cable de alimentación)

GAAGC5 (CHN Cable de alimentación)

GAAGA5 (AU Cable de alimentación)

GAAGI5 (IN Cable de alimentación)

GAAGT5 ((TW Cable de alimentación)



# ACOPLAMIENTO DE ESCRITORIO CON ADAPTADOR DE CA

## Características y Beneficios

La estación de acoplamiento de escritorio de Getac tiene múltiples puertos de entrada y salida para conectar dispositivos periféricos esenciales en la oficina. A través de las conexiones integradas de Ethernet, RS232 o USB, los usuarios pueden recopilar y sincronizar rápidamente los datos de campo con las oficinas centrales para realizar informes y análisis en tiempo real. Los puertos HDMI y VGA también proporcionan una solución conveniente para compartir presentaciones u hojas de trabajo desde una pantalla más grande.

### Información del Producto

Dimensiones: L 223.4 x W 124.9 x H 240mm

Peso: 1000g

Conector de acoplamiento: POGO \* con adaptador de CA 90W

Puertos de E/S: Conector de entrada CC x 1, Salida de audio x 1, Micrófono x 1, USB 2.0 x 3, USB 3.0 x 1, LAN x 1, HDMI x 1, VGA x 1, Puerto serial x 2, Conector de seguridad Kensington x 1

### Código SKU

GDODE7 (EU Cable de alimentación)

GDODU7 (US Cable de alimentación)

GDODK7 (UK Cable de alimentación)

GDODA7 (AU Cable de alimentación)

GDODC7 (CHN Cable de alimentación)

GDODT7 (TW Cable de alimentación)



# LÁPIZ STYLUS CAPACITIVO DE PUNTA DURA CON CUERDA

## Características y Beneficios

El lápiz stylus capacitivo es ligero y fácil de manejar, lo que permite una interacción suave y cómoda con la pantalla táctil sin tener que preocuparse por rayar la pantalla o dejar huellas. El lápiz viene con una cuerda para atarlo a la tablet para que asíno se pierda.

### Información del Producto

Interfaz E/S

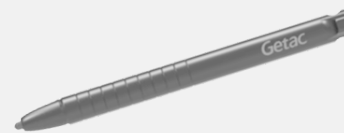
Dimensiones del lápiz stylus: 108.7 mm; Ø 9 mm

Tamaño de la punta: 2.7 mm; Ø 2.8 mm Color: Negro

Longitud de la cuerda: 304mm

### Código SKU

GMPSXN



# BOLÍGRAFO DIGITALIZADOR

## Características y Beneficios

El lápiz digitalizador ofrece una manera más exacta y sencilla de ingresar datos y realizar firmas a mano. Un botón de acceso directo permite la función de botón derecho del mouse al usar el lápiz.

### Información del Producto

Dimensiones del lápiz stylus: 109mm; Ø9mm  
Tamaño de la punta: 2.0mm; Ø1.65mm  
Longitud de la cuerda: 292mm

### Código SKU

GMPDX6



# ESTACIÓN DE ACOPLAMIENTO USB-C GETAC DS100

## Características Y Beneficios

La estación de acoplamiento USB-C Getac DS100, con un diseño compacto, consolida de manera perfecta los cables en la estación de trabajo. Esto permite a los usuarios crear un espacio de trabajo personalizado y organizado. Compatible con varios modelos de portátiles y tabletas Getac, proporciona conectividad adicional y múltiples puertos de entrada/salida para periféricos y fuentes de datos adicionales. Con soporte para el paso de dirección MAC, Wake-on-LAN (WoL) y arranque PXE, la DS100 ayuda a los administradores de TI a mantener una infraestructura de red segura, eficiente y bien gestionada. (El rendimiento de la estación de acoplamiento, incluidas las velocidades de transferencia y las capacidades de visualización, puede estar limitado por el chipset y el sistema operativo cuando se utiliza con sistemas Getac Android. Consulte el manual del usuario para obtener más detalles).

### Información Del Producto

Dimensiones: D 207 x W 90 x H 31 mm

Peso: 335 g

Longitud del cable de alimentación: 1,8 m

Longitud del cable de datos: 1 m

Replicación de puertos: DC in Jack x 1, Audio in/out combo x 1, USB 2.0 x 2, USB 3.2 Gen 1 Tipo-A x 3, USB 3.2 Gen 2 Tipo-C x 2, LAN x 1, HDMI 2.0 x 1, Display port x 2

### Código SKU

GDDSE1 (EU Cable de alimentación)

GDDSU1 (US Cable de alimentación)

GDDSK1 (UK Cable de alimentación)

GDDSA1 (AU Cable de alimentación)

GDDSC1 (CHN Cable de alimentación)

GDDST1 (TW Cable de alimentación)

GDDSI1 (IN Cable de alimentación)



# LÁMINA PROTECTORA PARA PANTALLA LCD

## Características y Beneficios

Esta lámina protectora de la pantalla tiene la medida precisa para la tablet F110 y es fácil de colocar y retirar sin dejar residuos pegajosos. Con una capa antirresplandor, no solo protege la pantalla de los rigores del uso diario, sino que también ayuda a difuminar la luz en la pantalla y reduce el resplandor, ayudando a leer fácilmente la información mostrada en condiciones habituales de iluminación ambiental.

### Información del Producto

Dimensiones: L 266.2 x W 154.1mm  
Material principal: PET

### Código SKU

GMPFXR



# ASA DURA

## Características y Beneficios

El asa rígida multifuncional ofrece una movilidad adicional a los trabajadores de campo para que puedan agarrarla y salir cuando la situación lo requiera.

### Información del Producto

Dimensiones: L 323 x W 91.2 x H 30.1 mm

Peso: 170g

Material principal: PC

### Código SKU

GMHDX6





# ARNÉS PARA HOMBRO DE 4 PUNTOS

## Características y Beneficios

Este arnés para hombros tiene cuatro ganchos de seguridad que se conectan a los anillos en la esquina de la tablet y pueden ser desenganchados fácilmente. El arnés se usa como una mochila, lo que permite al usuario llevar la tablet en la parte frontal de su cuerpo sin usar las manos, a nivel del cinturón, facilitando el acceso. También ofrece soporte óptimo y un ajuste cómodo durante el movimiento gracias a su amplio acolchado y correas ajustables.

### Información del Producto

Dimensiones: 1380 x 372mm  
Material principal: Poliéster

### Código SKU

GMS4X4



# CORREA DE HOMBRO DE 2 PUNTOS

## Características y Beneficios

Esta correa de hombro se conecta mediante dos soportes en la parte posterior de la tablet y es ajustable para adaptarse a la mayoría de tallas, tanto para llevarla cruzada o en el hombro. Con su diseño duradero y resistente, la correa no solo ofrece una opción de transporte de la tablet cómoda y sin empuñadura, sino que también ayuda a evitar caídas accidentales mientras esté en movimiento. La correa de hombro también se puede conectar al teclado desmontable (vendido por separado) usando los anillos en D en la asa incorporada.

### Información del Producto

Dimensiones: 38 x 1530mm  
Material principal: Poliéster

### Código SKU

GMS2X8



# ALMACENAMIENTO DE REPUESTO CON CARTUCHO

## Características y Beneficios

El almacenamiento principal de repuesto de Getac con cartucho está diseñado para proporcionarle la facilidad de instalación y permitirle eliminar sus datos confidenciales cuando su dispositivo se envíe al servicio técnico.

### Información del Producto

Capacidad: PCIe NVMe 256GB/512GB/1TB/2TB  
Dimensiones: L 112.7 x W 27.6 x H 9.8mm  
Peso: 28 g

### Código SKU

GSSEX5 (256GB PCIe NVMe SSD)  
GSSFX5 (512GB PCIe NVMe SSD)  
GSSGX5 (1TB PCIe NVMe SSD)  
GSSHX3 (2TB PCIe NVMe SSD)



# TECLADO DESMONTABLE

## Características y Beneficios

El teclado desmontable se acopla a través de un conector Pogo Pin en la parte inferior de la tablet F110, lo que le permite transformar fácilmente la tablet en una portátil sin depender de herramientas o accesorios adicionales. El teclado cuenta con retroiluminación roja, 88 teclas de tamaño completo y un panel táctil integrado que permiten que su uso sea sencillo y similar al de un portátil, para minimizar errores e incrementar la eficiencia mientras realiza tareas con uso intensivo de datos. Junto con el soporte ajustable para tablet, también actúa como una cubierta de pantalla y un soporte versátil que ofrece múltiples ángulos de visión (hasta 110 grados) para mayor comodidad y flexibilidad en el trabajo.

### Información del Producto

Dimensiones: : L 326 x W 282 x H 26.5mm

Peso: 1110g

Robustez: IP66 (solo KBD) ,Caída de 4 pies (sistema w/z y cerrado)

Temperatura de operación: -29 °C a 63 °C

Temperatura de almacenamiento: -51 °C a 71 °C

Humedad: 0~95% según MIL-STD 810H método 507.6 Procedimiento II Agravado (No OP)

### Código SKU

GDKBUL (US)	GDKBIL (AR)
GDKBBL (DE)	GDKBKL (KR)
GDKBCL (UK)	GDKBLL (PL)
GDKBDL (FR)	GDKBML (ES,español)
GDKBEL (IT)	GDKBNL (FDNS)
GDKBGL (chino tradicional)	GDKBTL (TR)
GDKBHL (RU)	GDKBWL (EE. UU. internacional)
	GDKBFL (francés canadiense)



# TECLADO RUGERIZADO DE GETAC

## Características y Beneficios

El teclado ruggedizado de Getac está diseñado para montaje con los soportes VESA y AMPS que permiten una fuerte sujeción en el vehículo. Ha sido sometido a rigurosas pruebas que cumplen con la certificación MIL-STD 810G e IP65. Cuenta además con 88 teclas grandes, retroiluminación con LED rojo y cinco niveles de brillo, además de una impresionante capacidad de respuesta que realmente mejorará la experiencia del usuario.

### Información del Producto

Dimensiones: 307.7 x 194 x 32 mm

Peso: 870 g

Compatibilidad: Windows 10 Pro, Windows 11 Pro

Backlit: LED rojo con cinco niveles de brillo

Longitud de cable en espiral: interfaz USB 2.0, 1.83 m

### Código SKU

Teclado robusto de Getac	Teclado robusto de Getac con Smart Card y USB 2.0	Teclado robusto de Getac con Smart Card y RFID LF/HF
GDKBU9 (US) GDKBC9 (UK) GDKBB9 (DE) GDKBD9 (FR)	GDKBU6 (US) GDKBC6 (UK) GDKBB6 (DE) GDKBD6 (FR)	GDKBU7 (US) GDKBC7 (UK) GDKBB7 (DE) GDKBD7 (FR)



# CORREA DE MANO GIRATORIA Y CON SOPORTE

## Características y Beneficios

La correa de mano es ajustable para adaptarse a la mayoría de los tamaños de manos y puede girar 360 grados para cambiar sin esfuerzo a cualquier visualización que desee. También incluye un soporte incorporado que permite su uso sin manos en superficies planas. Los soportes cuentan con un soporte para lápiz, lo que proporciona un área ajustable donde colocar su lápiz stylus / lápiz digitalizador cuando no lo esté utilizando.

### Información del Producto

Dimensiones: Aprox. L 205 x W 116 x H 20 mm  
Peso: 155g  
Material principal: PU

### Código SKU

GMHRXJ

