

S410 ACCESSORY SPEC BROCHURE



Getac Technology GmbH

Kanzlerstrasse 4, 40472 Düsseldorf, Germany Tel: +49 211 984 8190
sales-getacDACH@getac.com | www.getac.com/de/

TRAGETASCHE

Merkmale und Vorteile

Diese kompakte Tragetasche besteht aus widerstandsfähigem Nylon/Mesh und verfügt über einen verstellbaren gepolsterten Schultergurt. Somit verbindet sie starken Schutz für Ihr Gerät mit maximalem Tragekomfort. Die praktischen Taschen im Inneren ermöglichen es Ihnen, den Laptop und benötigtes Zubehör zusammen zu transportieren. So haben Sie alles sicher verstaut und stets griffbereit.

Produktinformationen

Abmessungen: L 405 x B 330 x T 100 mm
Gewicht: 1,335
Primäres Material: Nylon, Mesh

SKU ID

GMBCX7



EXTERNES ZWEIFACH-AKKULADEGERÄT

Merkmale und Vorteile

Dieses externe Zweifach-Akkuladegerät ist darauf ausgelegt, bis zu zwei Akkus gleichzeitig aufzuladen. Dadurch können Sie die beiden Akkus zusammen aufladen und lagern, wenn sonst nur wenig Platz und Steckdosen zur Verfügung stehen.

Produktinformationen

AC-Eingang: 100 V–240 V
 DC-Ausgang: 13,05 V, 2,4 A Max.
 Anzahl der Ladefächer: 2 Fächer
 Abmessungen: L 160 x B 180 x H 72,5 mm
 Gewicht: 1,2 kg

SKU ID

Akku + Multimedia-Einschub Akku	Zwei Akkus
GCMCEK (EU Netzkabel) GCMCUK (US Netzkabel) GCMCKK (UK Netzkabel) GCMCAK (AU Netzkabel) GCMCCK (CHN Netzkabel) GCMCTK (TW Netzkabel) GCMCIK (IN Netzkabel)	GCMCEK (EU Netzkabel) GCMCUK (US Netzkabel) GCMCKJ (UK Netzkabel) GCMCAJ (AU Netzkabel) GCMCCJ (CHN Netzkabel) GCMCTJ (TW Netzkabel) GCMCIJ (IN Netzkabel)



ERSATZ-AKKU UND ZWEITER AKKU

Merkmale und Vorteile

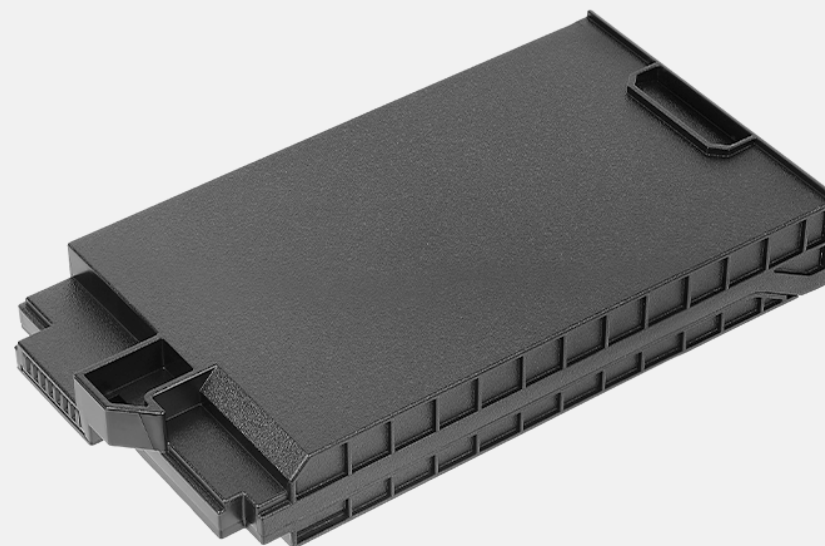
Der Ersatz-Akku dient dazu, Ihr Gerät mit Strom zu versorgen, wenn der AC-Adapter nicht angeschlossen ist bzw. das Gerät nicht aufgeladen ist.

Produktinformationen

Batterie-Typ: Lithium-Ionen-Akku
Zellen-Typ: 6 Zellen, 74,5 WH
Spannung: 10,8 V
Kapazität: 6900 mAh
Gewicht: 330 g

SKU ID

GBM6X6



MEHRFACH-AKKULADEGERÄT ACHT FÄCHER

Merkmale und Vorteile

Das Mehrfach-Akkuladegerät mit 8 Fächern ist darauf ausgelegt, mehrere Akkus gleichzeitig aufzuladen und stellt somit eine effiziente Ladelösung dar.

Produktinformationen

AC-Eingang: 100 V–240 V AC, 4,2 A 50–60 Hz

DC-Ausgang: 19,5 V, 16,9 A

* mit 330 W AC-Adapter

Anzahl der Ladefächer: 8 Fächer

Abmessungen: L 465 x W 245 x H 95,3–111,3 mm

Gewicht: 4,7 kg, ohne Akkus

SKU ID

Nur Haupt-Akkus

GCECEM (EU Netzkabel)

GCECUM (US Netzkabel)

GCECKM (UK Netzkabel)

GCECAM (AU Netzkabel)

GCECCM (CHN Netzkabel)



MULTIMEDIA-EINSCHUB AKKU

Merkmale und Vorteile

Der herausnehmbare Akku für das Medienfach des Getac S410 bietet zusätzliche Akkulaufzeit, wenn Sie über längere Zeit im Außendienst arbeiten müssen. Das zweite Akku kann ganz einfach aus dem Medienfach herausgenommen und ausgetauscht werden.

Produktinformationen

Batterie-Typ: Lithium-Ionen-Akku
Zellen-Typ: 6 Zellen, 46,6 WH
Spannung: 11,1 V
Kapazität: 4200 mAh
Gewicht: 300 g

SKU ID

GBS6X1



100W AC-ADAPTER, TYP C

Merkmale und Vorteile

Der 100-W-AC-Adapter vom Typ C als zusätzliche Ladeoption zum Aufladen von robusten Getac-Tablets und -Laptops mit eingebauten USB-C-Anschlüssen und Stromversorgungsfunktion. Der Typ-C-Adapter verfügt über einen umdrehbaren Stecker, der Steckerschäden durch falsches Einstecken reduziert.

Produktinformationen

Eingang: 100 V–240 V
Ausgang: 20V, 5A, 100W
Abmessungen: L 140 x B 65 x H 25 mm
Gewicht: 326g
Länge Eingangskabel: 1830 mm
Länge Ausgangskabel: 1500 mm

SKU ID

GAT1E1 (EU Netzkabel)
GAT1U1 (US Netzkabel)
GAT1K1 (UK Netzkabel)
GAT1A1 (AU Netzkabel)
GAT1C1 (CHN Netzkabel)
GAT1T1 (TW Netzkabel)
GAT1I1 (IN Netzkabel)



120 W AC-ADAPTER MIT NETZKABEL

Merkmale und Vorteile

Dieser 120 W AC-Adapter wurde speziell für den Gebrauch mit Bürodock und Leistungs-SKU entworfen und versorgt Ihre Geräte effizient mit Strom.

Produktinformationen

Eingang: 100 V–240 V
Ausgang: 19 V, 6,32 A Max.
Abmessungen: L 131,5 x B 69 x H 25,6 mm
Gewicht: 412 g
Länge Eingangskabel: 1830 mm
Länge Ausgangskabel: 1800 mm

SKU ID

GAA3E2 (EU Netzkabel)
GAA3U2 (US Netzkabel)
GAA3K2 (UK Netzkabel)
GAA3A2 (AU Netzkabel)
GAA3C2 (CHN Netzkabel)
GAA3T2 (TW Netzkabel)
GAA3R2 (KR Netzkabel)
GAA3I2 (IN Netzkabel)
GAA3G2 (AG Netzkabel)



120 W FAHRZEUG-ADAPTER

Merkmale und Vorteile

Der 120 W Fahrzeug-Adapter bietet zwei Arten von Anschlüssen: einen Blankdraht-Anschluss mit bereits abisolierten einzelnen Drahtenden sowie einen Zigarettenanzünder-Stecker für den einfachen Anschluss an die Zigarettenanzünder im Inneren des Fahrzeugs. So können Sie Ihr Notebook bequem während der Fahrt aufladen.

Produktinformationen

Eingangsspannung: 11–32 V DC

Ausgangsspannung: 19 V DC

Ausgangsstrom: 6,32 A Max.

Abmessungen des Gehäuses: L 131,5 x B 65,6 x H 30 mm

Gewicht: 362 g

Länge Eingangskabel: 1900 mm

Länge Ausgangskabel: 1000 mm

SKU ID

GAD2X4 (Zigarettenanzünder-Version)

GAD2X8 (Blankdraht-Version)



90 W AC-ADAPTER

Merkmale und Vorteile

Dieser Adapter versorgt das S410 über eine AC-Stromquelle mit Strom und lädt den integrierten Akku auf. Das zum Adapter gehörende landesspezifische Netzkabel passt in die Steckdosen Ihres Bestimmungslandes.

Produktinformationen

Eingang: 100 V-240 V

Ausgang: 19 V, 4,74 A, 90 W

Abmessungen: L 140,1 x B 65,1 x H 25,4 mm

Gewicht: 275 g

Länge Eingangskabel: 1830 mm

Länge Ausgangskabel: 1500 mm

SKU ID

GAA9U6 (US Netzkabel)

GAA9E6 (EU Netzkabel)

GAA9K6 (UK Netzkabel)

GAA9C6 (CHN Netzkabel)

GAA9A6 (AU Netzkabel)

GAA9T6 (TW Netzkabel)

GAA9I6 (IN Netzkabel)

GAA9G6 (ARG Netzkabel)

GAA9J6 (JPN Netzkabel)

GAA9R6 (KR Netzkabel)



BÜRODOCK MIT 120 W AC-ADAPTER

Merkmale und Vorteile

Wenn Sie im Büro arbeiten, bietet das Bürodock des S410 eine Vielzahl von Anschlüssen: VGA, USB, RS232 seriell und LAN (RJ-45). Dies ermöglicht es Ihnen, in Echtzeit Daten mit der Zentrale abzugleichen.

Produktinformationen

DC in Buchse x 1
Audioausgang x 1
USB 3.0 x 1
USB 2.0 x 3
VGA x 1
HDMI x 1
LAN (RJ-45) x 1
RS232 seriell x 1
Mikrofon x 1
* mit 120 W AC-Adapter

SKU ID

GDODE4 (EU Netzkabel)
GDODU4 (US Netzkabel)
GDODK4 (UK Netzkabel)
GDODA4 (AU Netzkabel)
GDODC4 (CHN Netzkabel)
GDODT4 (TW Netzkabel)
GDODR4 (KR Netzkabel)
GDODI4 (IN Netzkabel)



KAPAZITIVER EINGABESTIFT UND HALTESCHNUR

Merkmale und Vorteile

Dieser kapazitive Hartkopf-Eingabestift ist leicht und einfach zu handhaben. Dies erlaubt Benutzern eine mühelose und bequeme Bedienung des Touchscreens, ohne dass sie sich um Kratzer oder Fingerabdrücke sorgen müssen. Der Eingabestift wird mit einer abnehmbaren Halteschnur zur Befestigung am Gerät geliefert, damit er nicht verloren gehen kann.

Produktinformationen

Abmessungen des Eingabestifts: 111 mm; Ø 9 mm
Größe des Stiftkopfs: 3,8 mm; Ø 3,5 mm
Länge der Halteschnur: 304 mm

SKU ID

GMPSXE



GETAC DS100 USB-C DOCKING STATION

Merkmale Und Vorteile

Die Getac DS100 USB-C-Dockingstation mit einem schlanken und kompakten Design integriert Kabel nahtlos auf dem Arbeitsplatz. Dies ermöglicht es Benutzern, schnell einen individuellen Arbeitsbereich zu schaffen und ihre tägliche Büroumgebung zu organisieren. Kompatibel mit verschiedenen Getac-Laptop- und Tablet-Modellen bietet sie zusätzliche Konnektivität und mehrere I/O-Ports für zusätzliche Peripheriegeräte und Datenquellen. Mit Unterstützung für MAC Address Pass-Through, Wake-on-LAN (WoL) und PXE Boot unterstützt die DS100 IT-Administratoren dabei, eine sichere, effiziente und gut verwaltete Netzwerkinfrastruktur aufrechtzuerhalten. (Die Leistung der Dockingstation, einschließlich der Übertragungsgeschwindigkeiten und Anzeigefunktionen, kann bei der Verwendung mit Getac Android-Systemen durch den Chipsatz und das Betriebssystem eingeschränkt sein. Einzelheiten finden Sie im Benutzerhandbuch).

Produktinformationen

Abmessungen (L x B x H): 207 x 90 x 31 mm

Gewicht: 335 g

Stromkabellänge: 1,8 m

Datenkabellänge: 1 m

Port-Replikation: DC-Eingangsbuchse x 1, Audioeingang/-ausgang

Combo x 1, USB 2.0 x 2, USB 3.2 Gen 1 Typ-A x 3, USB 3.2 Gen 2 Typ-C x 2, LAN x 1, HDMI 2.0 x 1, Display Port x 2

SKU ID

GDDSE1 (EU Netzkabel)

GDDSU1 (US Netzkabel)

GDDSK1 (UK Netzkabel)

GDDSA1 (AU Netzkabel)

GDDSC1 (CHN Netzkabel)

GDDST1 (TW Netzkabel)

GDDSI1 (IN Netzkabel)



SCHUTZFOLIE

Merkmale und Vorteile

Diese Bildschirm-Schutzfolie ist genau auf das S410 zugeschnitten und lässt sich einfach anbringen und entfernen, ohne Kleberückstände zu hinterlassen. Die Antispiegelungs-Beschichtung schützt den Bildschirm nicht nur vor den Strapazen des alltäglichen Gebrauchs, sondern streut auch das auf den Bildschirm auftreffende Licht und reduziert so Spiegelungen. Damit bleiben die Informationen auf dem Display unter allen gängigen Lichtverhältnissen gut lesbar.

Produktinformationen

Abmessungen: L 309,4 x B 173,85 x H 0,15 mm
Primäres Material: PET

SKU ID

GMPFXN



MULTIMEDIA-EINSCHUB ZWEITE-HAUPTSPEICHER MIT GEHÄUSE

Merkmale und Vorteile

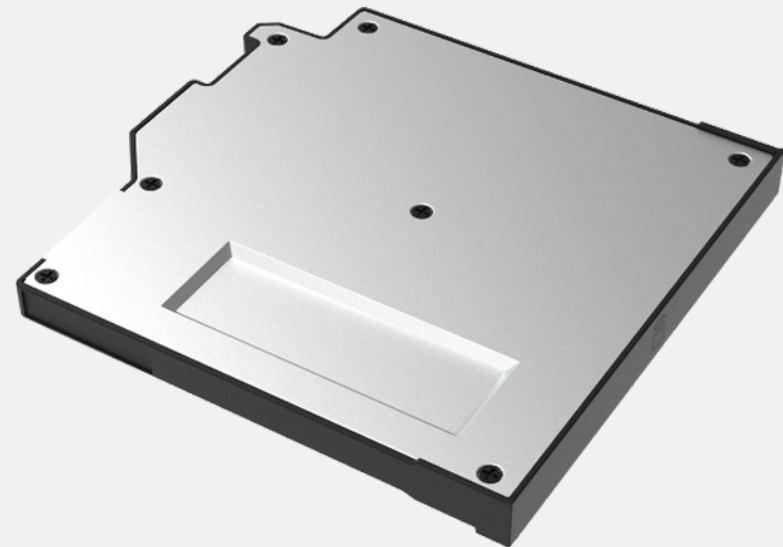
Der Getac S410 Zweite-Hauptspeicher mit Gehäuse wurde entwickelt, um Ihnen die Installation zu erleichtern und Ihnen die Möglichkeit zu geben, Ihre vertraulichen Daten zu entfernen, wenn Ihr Gerät zur Wartung geschickt wird.

Produktinformationen

Kapazität: SATA 512 GB, 1TB
Abmessungen: L x B x H: 140 x 134 x 9 mm
Gewicht: 86 g

SKU ID

GSR3X5 (512GB SATA SSD)
GSR0X4 (1TB SATA SSD)



ERSATZ-HAUPTSPEICHER

Merkmale und Vorteile

Der Getac S410 Ersatz-Hauptspeicher mit Kanister wurde entwickelt, um Ihnen die Installation zu erleichtern und Ihnen die Möglichkeit zu geben, Ihre vertraulichen Daten zu entfernen, wenn Ihr Gerät zur Wartung geschickt wird.

Produktinformationen

Kapazität: PCIe NVMe 256 GB, 512 GB, 1TB
Abmessungen: L x B x H: 107 x 26 x 8 mm
Gewicht: 90 g

SKU ID

GSSEX4 (256GB PCIe NVMe SSD)
GSSFX4 (512GB PCIe NVMe SSD)
GSSGX4 (1TB PCIe NVMe SSD)

