

## F110-EX ACCESSORY SPEC BROCHURE



Getac Technology GmbH

Kanzlerstrasse 4, 40472 Düsseldorf, Germany Tel: +49 211 984 8190  
sales-getacDACH@getac.com | www.getac.com/de/

# TRAGETASCHE

## Merkmale und Vorteile

Diese kompakte Tragetasche für Ihr F110 besteht aus widerstandsfähigem Nylon/Mesh und verfügt über einen verstellbaren gepolsterten Schultergurt. Somit verbindet sie den Schutz für Ihr Tablet mit maximalem Tragekomfort. Die praktischen Taschen im Inneren ermöglichen es Ihnen, den Laptop und benötigtes Zubehör zusammen zu transportieren. So haben Sie alles sicher verstaut und stets griffbereit.

### Produktinformationen

Abmessungen: L 340 x B 260 x T 65 mm  
Gewicht: 760 g  
Primäres Material: Nylon, Mesh

### SKU ID

GMBCX2



# MEHRFACH-AKKULADEGERÄT ACHT FÄCHER

## Merkmale und Vorteile

Das Mehrfach-Akkuladegerät mit 8 Fächern ist darauf ausgelegt, mehrere Akkus gleichzeitig aufzuladen und stellt somit eine effiziente Ladelösung dar.

### Produktinformationen

AC-Eingang: 100 V–240 V AC, 4,2 A 50–60 Hz

DC-Ausgang: 19,5 V, 16,9 A

\* mit 330 W AC-Adapter

Anzahl der Ladefächer: 8 Fächer

Abmessungen: L 465 x W 245 x H 95,3–111,3 mm

Gewicht: 4,7 kg, ohne Akkus

Unterstützt Hauptbatterien und Batterien mit hoher Kapazität.

### SKU ID

GCECEN (EU Netzkabel)

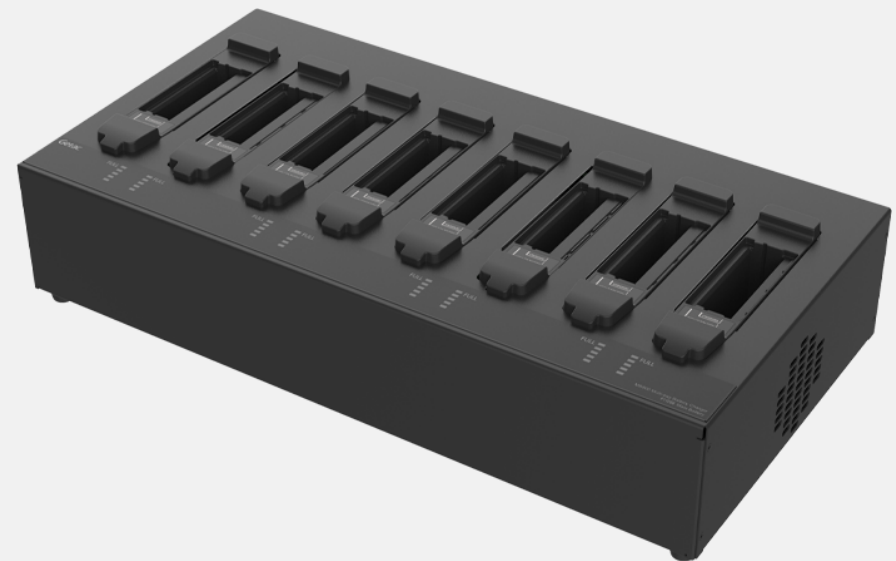
GCECUN (US Netzkabel)

GCECKN (UK Netzkabel)

GCECAN (AU Netzkabel)

GCECCN (CHN Netzkabel)

GCECTN (TW Netzkabel)



# AKKU, 3 ZELLEN 2680 MAH

## Merkmale und Vorteile

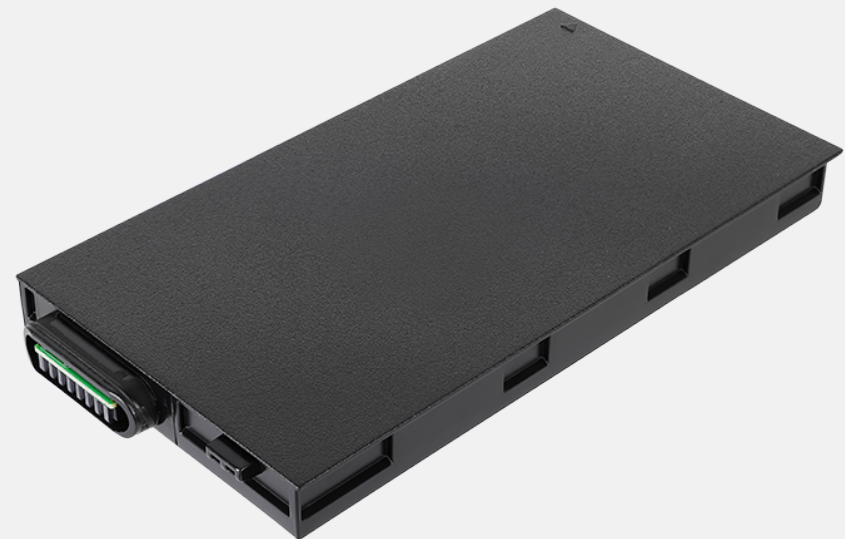
Auf der Außenseite des Akkusatzes befindet sich eine physische Ladestandanzeige. Die grünen LEDs zeigen den jeweiligen relativen Ladestand des Akkus an. Drücken Sie auf den Knopf, um zu sehen, wie viele LEDs aufleuchten. Jede LED verfügt über einen Ladestand von 20 %.

### Produktinformationen

Akku-Typ: Lithium-Ionen  
Spannung: 11,4 V  
Kapazität: Üblicherweise 2680 mAh; Min. 2640 mAh  
Abmessungen: L 141 x B 73,4 x T 11,7 mm  
Gewicht: 160 g

### SKU ID

GBM3X7



# EXTERNES ZWEIFACH-AKKULADEGERÄT

## Merkmale und Vorteile

Dieses externe Zweifach-Akkuladegerät ist darauf ausgelegt, bis zu zwei Akkus gleichzeitig aufzuladen. Dadurch können Sie die beiden primären Akkus zusammen aufladen und lagern, wenn sonst nur wenig Platz und Steckdosen zur Verfügung stehen.

### Produktinformationen

AC-Eingang: 100 V–240 V

DC-Ausgang: 13,05 V, 2,4 A Max.

Anzahl der Ladefächer: 2 Fächer

Abmessungen: L 160 x B 180 x H 72,5 mm

Gewicht: 1,2 kg

Unterstützt Hauptbatterien und Batterien mit hoher Kapazität.

### SKU ID

GCMCEL (EU Netzkabel)

GCMCUL (US Netzkabel)

GCMCKL (UK Netzkabel)

GCMCAL (AU Netzkabel)

GCMCCL (CHN Netzkabel)

GCMCTL (TW Netzkabel)



# HOCHLEISTUNGSAKKU 4200MAH

## Merkmale und Vorteile

Der Hochleistungsakku verlängert die Systemlaufzeit im Vergleich zum Standardakku um das Zweifache und ist damit eine großartige Lösung für mobile Profis, die eine zusätzliche Akkulaufzeit für ganztägiges Computernutzung benötigen.

### Produktinformationen

Akku-Typ: Lithium-Ionen  
Spannung: 11,1 V  
Kapazität: Üblicherweise 4200mAh ; Min. 4080mAh  
Abmessungen: L 141 x B 73,4 x T 17,7mm  
Gewicht: 280g

### SKU ID

GBM6X7



# 90 W AC-ADAPTER

## Merkmale und Vorteile

Dieser Adapter versorgt das S410 über eine AC-Stromquelle mit Strom und lädt den integrierten Akku auf. Das zum Adapter gehörende landesspezifische Netzkabel passt in die Steckdosen Ihres Bestimmungslandes.

### Produktinformationen

Eingang: 100 V-240 V  
Ausgang: 19 V, 4,74 A, 90 W  
Abmessungen: L 140,1 x B 65,1 x H 25,4 mm  
Gewicht: 275 g  
Länge Eingangskabel: 1830 mm  
Länge Ausgangskabel: 1500 mm

### SKU ID

GAA9U6 (US Netzkabel)  
GAA9E6 (EU Netzkabel)  
GAA9K6 (UK Netzkabel)  
GAA9C6 (CHN Netzkabel)  
GAA9A6 (AU Netzkabel)  
GAA9T6 (TW Netzkabel)  
GAA9I6 (IN Netzkabel)  
GAA9G6 (ARG Netzkabel)  
GAA9J6 (JPN Netzkabel)  
GAA9R6 (KR Netzkabel)



# DIGITIZER-STIFT

## Merkmale und Vorteile

Der Digitizer-Stift ermöglicht eine genauere und einfachere Eingabe von Daten und handgeschriebener Unterschriften. Eine Schnelltaste ermöglicht bei der Nutzung des Stiftes die Betätigung der rechten Maustaste.

### Produktinformationen

Abmessungen des Eingabestifts: 109 mm; Ø 9 mm  
Größe des Stiftkopfs: 2,0 mm; Ø 1,65 mm  
Länge der Halteschnur: 292 mm

### SKU ID

GMPDX6





# ANTISTATISCHESCHUTZFOLIE GLÄNZEND FINISH

## Merkmale Und Vorteile

Diese antistatische Schutzfolie wurde entwickelt, um den sicheren Betrieb des F110-EX in gefährlichen Umgebungen zu gewährleisten. Die innovative Beschichtung minimiert die Entwicklung statischer elektrischer Ladungen auf der Bildschirmoberfläche und schützt gleichzeitig den Bildschirm vor Kratzern und Abrieb. Sie verhindert auch die Möglichkeit, dass eine statische elektrische Entladung möglicherweise entflammbare oder brennbare Materialien in der Luft entzündet, während gleichzeitig eine ausgezeichnete Oberflächenempfindlichkeit zu gewährleisten.

### Produktinformationen

Abmessungen: L 266,20 x B 154,10 x H 0,12 mm  
Main Material : PET

### SKU ID

GMPXX7



# SCHULTERGURT 2-PUNKT

## Merkmale und Vorteile

Der Schultergurt wird an zwei Halterungen auf der Rückseite des Tablets befestigt und kann auf alle Körpergrößen eingestellt werden, sodass er sich sowohl um den Körper als auch über die Schulter tragen lässt. Der Schultergurt ist robust und widerstandsfähig, ermöglicht das freihändige Tragen des Tablets und verhindert, dass Sie das Gerät beim Transport versehentlich fallen lassen. Der Schultergurt kann über zwei D-Ringe am eingebauten Griff auch an der separat erhältlichen, abnehmbaren Tastatur befestigt werden.

### Produktinformationen

Abmessungen: 38 x 1530 mm  
Primäres Material: Polyester

### SKU ID

GMS2X8



# SCHULTERHARNISCH 4-PUNKT

## Merkmale und Vorteile

Dieser Schulterharnisch verfügt über vier Karabinerhaken, die an den Eckringen des Tablets befestigt sind und auch leicht wieder abgenommen werden können. Der Harnisch wird wie ein Rucksack getragen, sodass das Tablet freihändig auf Höhe des Gürtels mitgeführt werden kann. Dank seiner breiten, weichen Polsterung und der verstellbaren Gurte können Sie das Gerät so stets komfortabel bei sich führen.

### Produktinformationen

Abmessungen: 1380 x 372 mm  
Primäres Material: Polyester

### SKU ID

GMS4X4



# ERSATZ HAUPTSPEICHER MIT GEHÄUSE

## Merkmale und Vorteile

Der Getac Ersatz-Akku mit Gehäuse wurde entwickelt, um Ihnen eine einfache Installation zu ermöglichen und Ihre vertraulichen Daten zu entfernen, wenn Ihr Gerät zum Service geschickt wird.

### Produktinformationen

Kapazität: PCIe NVMe 256GB/512GB/1TB/2TB  
Abmessungen: L 112.7 x W 27.6 x H 9.8mm  
Gewicht: 28g

### SKU ID

GSSEX5 (256GB PCIe NVMe SSD)  
GSSFX5 (512GB PCIe NVMe SSD)  
GSSGX5 (1TB PCIe NVMe SSD)  
GSSHX3 (2TB PCIe NVMe SSD)



# DREHBAREM TRAGERIEMEN UND STÄNDER

## Merkmale und Vorteile

Der drehbare Tragriemen und Aufsteller kann praktisch auf alle Handgrößen angepasst und um 360 Grad gedreht werden. So haben Sie immer den perfekten Blickwinkel. Zum Lieferumfang gehört auch ein eingebauter Aufsteller, der auf flachen Oberflächen eine freihändige Nutzung erlaubt. Die Halterungen umfassen einen Stifthalter, in dem Sie Ihren Eingabestift oder Digitizer verstauen können, wenn Sie ihn nicht benutzen.

### Produktinformationen

Abmessungen: ca. L 205 x B 116 x H 20 mm  
Gewicht: 155 g  
Primäres Material: Polyurethan

### SKU ID

GMHRXJ

